

# Inspiron 17/17R

## Vlasnički priručnik

**Model računala: Inspiron 3721/5721/3737/5737**

**Regulatorni model: P17E**

**Regulatorni tip: P17E001/P17E002**



# Napomene, mjere opreza i upozorenja



**NAPOMENA:** NAPOMENA ukazuje na važne informacije koje vam pomažu da koristite svoje računalo na bolji način.



**OPREZ:** OPREZ ukazuje na moguće oštećenje hardvera ili gubitak podataka u slučaju da se ne poštuju upute.



**UPOZORENJE:** UPOZORENJE ukazuje na moguće oštećenje imovine, tjelesne ozljede ili smrt.

---

© 2013 Dell Inc.

Zaštitni znakovi korišteni u ovom tekstu: Dell™, logotip DELL i Inspiron™ su zaštitni znaci tvrtke Dell Inc.; Microsoft®, Windows® i logotip gumba za pokretanje sustava Windows su zaštitni znakovi ili registrirani zaštitni znakovi korporacije Microsoft u Sjedinjenim Američkim Državama i/ili drugim zemljama; Bluetooth® je registrirani zaštitni znak u vlasništvu tvrtke Bluetooth SIG, Inc., a tvrtka Dell ga koristi pod licencom.

# Sadržaj

<b>Prije radova na unutarnjim dijelovima vašeg računala</b> . . . . .	<b>9</b>
Prije nego počnete . . . . .	9
Preporučeni alati . . . . .	9
Sigurnosne upute . . . . .	10
<b>Nakon rada na unutrašnjosti računala</b> . . . . .	<b>11</b>
<b>Uklanjanje baterije</b> . . . . .	<b>12</b>
Postupak . . . . .	12
<b>Ponovno postavljanje baterije</b> . . . . .	<b>13</b>
Postupak . . . . .	13
<b>Uklanjanje optičkog pogona</b> . . . . .	<b>14</b>
Predradnje . . . . .	14
Postupak . . . . .	14
<b>Ponovno postavljanje optičkog pogona</b> . . . . .	<b>16</b>
Postupak . . . . .	16
Nakon zamjene . . . . .	16
<b>Uklanjanje tipkovnice</b> . . . . .	<b>17</b>
Predradnje . . . . .	17
Postupak . . . . .	17
<b>Ponovno postavljanje tipkovnice</b> . . . . .	<b>19</b>
Postupak . . . . .	19
Nakon zamjene . . . . .	19
<b>Uklanjanje poklopca kućišta</b> . . . . .	<b>20</b>
Predradnje . . . . .	20
Postupak . . . . .	20

<b>Ponovno postavljanje poklopca kućišta . . . . .</b>	<b>21</b>
Postupak . . . . .	21
Nakon zamjene . . . . .	21
<b>Uklanjanje memorijskog(ih) modula . . . . .</b>	<b>22</b>
Predradnje . . . . .	22
Postupak . . . . .	22
<b>Ponovno postavljanje memorijskog(-ih) modula . . . . .</b>	<b>23</b>
Postupak . . . . .	23
Nakon zamjene . . . . .	23
<b>Uklanjanje tvrdog pogona . . . . .</b>	<b>24</b>
Predradnje . . . . .	24
Postupak . . . . .	24
<b>Ponovno postavljanje tvrdog pogona . . . . .</b>	<b>26</b>
Postupak . . . . .	26
Nakon zamjene . . . . .	26
<b>Uklanjanje baterije na matičnoj ploči . . . . .</b>	<b>27</b>
Predradnje . . . . .	27
Postupak . . . . .	27
<b>Ponovno postavljanje baterije na matičnu ploču . . . . .</b>	<b>28</b>
Postupak . . . . .	28
Nakon zamjene . . . . .	28
<b>Skidanje oslonca za ruku . . . . .</b>	<b>29</b>
Predradnje . . . . .	29
Postupak . . . . .	29
<b>Ponovno postavljanje oslonca za ruku . . . . .</b>	<b>32</b>
Postupak . . . . .	32
Nakon zamjene . . . . .	32

<b>Uklanjanje mini-kartice za bežičnu vezu . . . . .</b>	<b>33</b>
Predradnje . . . . .	33
Postupak . . . . .	33
<b>Ponovno postavljanje mini-kartice za bežičnu vezu . . . . .</b>	<b>35</b>
Postupak . . . . .	35
Nakon zamjene . . . . .	35
<b>Uklanjanje I/O ploče . . . . .</b>	<b>36</b>
Predradnje . . . . .	36
Postupak . . . . .	36
<b>Ponovno postavljanje I/O ploče . . . . .</b>	<b>37</b>
Postupak . . . . .	37
Nakon zamjene . . . . .	37
<b>Uklanjanje matične ploče . . . . .</b>	<b>38</b>
Predradnje . . . . .	38
Postupak . . . . .	39
<b>Ponovno postavljanje matične ploče . . . . .</b>	<b>42</b>
Postupak . . . . .	42
Nakon zamjene . . . . .	43
<b>Uklanjanje ventilatora . . . . .</b>	<b>44</b>
Predradnje . . . . .	44
Postupak . . . . .	44
<b>Ponovno postavljanje ventilatora . . . . .</b>	<b>45</b>
Postupak . . . . .	45
Nakon zamjene . . . . .	45
<b>Uklanjanje sklopa hladila procesora . . . . .</b>	<b>46</b>
Predradnje . . . . .	46
Postupak . . . . .	46
<b>Ponovno postavljanje sklopa hladila . . . . .</b>	<b>47</b>
Postupak . . . . .	47
Nakon zamjene . . . . .	47

<b>Uklanjanje ploče umetka tvrdog pogona . . . . .</b>	<b>48</b>
Predradnje . . . . .	48
Postupak . . . . .	48
<b>Ponovno postavljanje ploče umetka tvrdog pogona . . . . .</b>	<b>49</b>
Postupak . . . . .	49
Nakon zamjene . . . . .	49
<b>Uklanjanje zvučnika . . . . .</b>	<b>50</b>
Predradnje . . . . .	50
Postupak . . . . .	51
<b>Ponovno postavljanje zvučnika . . . . .</b>	<b>52</b>
Postupak . . . . .	52
Nakon zamjene . . . . .	52
<b>Uklanjanje sklopa zaslona . . . . .</b>	<b>53</b>
Predradnje . . . . .	53
Postupak . . . . .	54
<b>Ponovno postavljanje sklopa zaslona . . . . .</b>	<b>55</b>
Postupak . . . . .	55
Nakon zamjene . . . . .	55
<b>Uklanjanje okvira zaslona . . . . .</b>	<b>56</b>
Predradnje . . . . .	56
Postupak . . . . .	57
<b>Ponovno postavljanje okvira zaslona . . . . .</b>	<b>58</b>
Postupak . . . . .	58
Nakon zamjene . . . . .	58
<b>Uklanjanje šarki zaslona . . . . .</b>	<b>59</b>
Predradnje . . . . .	59
Postupak . . . . .	60
<b>Ponovno postavljanje šarki zaslona . . . . .</b>	<b>61</b>
Postupak . . . . .	61
Nakon zamjene . . . . .	61

<b>Uklanjanje ploče zaslona</b> . . . . .	<b>62</b>
Predradnje . . . . .	62
Postupak . . . . .	63
<b>Ponovno postavljanje ploče zaslona</b> . . . . .	<b>64</b>
Postupak . . . . .	64
Nakon zamjene . . . . .	64
<b>Uklanjanje modula kamere</b> . . . . .	<b>65</b>
Predradnje . . . . .	65
Postupak . . . . .	66
<b>Ponovno postavljanje modula kamere</b> . . . . .	<b>67</b>
Postupak . . . . .	67
Nakon zamjene . . . . .	67
<b>Uklanjanje priključka adaptera za napajanje</b> . . . . .	<b>68</b>
Predradnje . . . . .	68
Postupak . . . . .	69
<b>Vraćanje priključka adaptera za napajanje</b> . . . . .	<b>70</b>
Postupak . . . . .	70
Nakon zamjene . . . . .	70
<b>Ažuriranje BIOS-a Flash postupkom</b> . . . . .	<b>71</b>







# Prije radova na unutarnjim dijelovima vašeg računala

---

## Prije nego počnete

 **OPREZ:** Kako biste izbjegli gubitak podataka, prije nego isključite računalo spremite i zatvorite sve otvorene datoteke i zatvorite sve otvorene programe.

- 1 Spremite i zatvorite sve otvorene datoteke, izađite iz svih otvorenih programa i isključite računalo.
  - *Windows 8:* Postavite pokazivač u donji/gornji desni kut zaslona kako biste otvorili padajući bočni izbornik i kliknite na **Postavke**→ **Napajanje**→ **Isključivanje**.
  - *Windows 7:* Kliknite na **Start**  → **Isključivanje**.

 **NAPOMENA:** Ako koristite drugačiji operativni sustav, pogledajte dokumentaciju operativnog sustava za upute o isključivanju.

- 2 Nakon što se računalo isključi, odspojite ga iz zidne utičnice.
- 3 Odspojite sve kabele — poput kabela za napajanje i USB-a — iz računala.
- 4 Odspojite sve vanjske uređaje s računala.









## Preporučeni alati

Za izvršavanje postupaka iz ovog dokumenta možda će vam trebati slijedeći alati:

- Križni odvijač
- Plastično šilo


## Sigurnosne upute

Kako biste zaštitili vaše računalo od mogućih oštećenja i zbog vaše osobne zaštite, pridržavajte se slijedećih sigurnosnih uputa.

-  **UPOZORENJE:** Prije rada na unutrašnjosti računala pročitajte sigurnosne upute koje su isporučene s računalom. Za dodatne sigurnosne informacije pogledajte na početnoj stranici za sukladnost sa zakonskim odredbama na [dell.com/regulatory\\_compliance](http://dell.com/regulatory_compliance).
-  **UPOZORENJE:** Odspojite sve izvore napajanja prije otvaranja pokrova računala i ploča. Nakon što ste dovršili radove unutar računala, ponovno postavite sve pokrove, ploče i vijke prije priključivanja na izvor napajanja.
-  **OPREZ:** Samo kvalificirani servisni tehničar je ovlašten za uklanjanje pokrova računala i pristup bilo kojim komponentama unutar računala.
-  **OPREZ:** Za izbjegavanje oštećenja računala, osigurajte da je radna površina ravna i čista.
-  **OPREZ:** Za iskopčavanje mrežnog kabela, najprije iskopčajte kabel iz svog računala i potom iskopčajte kabel iz mrežnog uređaja.
-  **OPREZ:** Kada iskopčavate kabel, povlačite ga za priključak ili za jezičak za povlačenje, a ne za sami kabel. Neki kabele imaju priključke s jezičcima za zaključavanje ili prstnim vijcima koje morate isključiti prije isključivanja kabela. Kada isključujete kabele, držite ih ravnomjerno kako biste izbjegli savijanje bilo kojih pinova. Kada priključujete kabele, provjerite jesu li priključci i ulazi točno orijentirani i poravnati.
-  **OPREZ:** Prije nego što dotaknete bilo koji dio u unutrašnjosti svog računala, uzemljite se dodirivanjem neobojene metalne površine, poput metalnog dijela na poleđini računala. Dok radite, povremeno dotaknite neobojanu metalnu površinu kako bi ispraznili statički elektricitet koji bi mogao oštetiti unutarnje komponente.
-  **OPREZ:** Za izbjegavanje oštećivanja komponenti i kartica, rukujte s njima tako da ih držite za rubove izbjegavajući dodirivati pinove i kontakte.

# Nakon rada na unutrašnjosti računala

---

 **OPREZ: Ostavljanje dijelova ili vijaka unutar računala može ozbiljno oštetiti računalo.**

- 1 Ponovno postavite sve vijke i provjerite da nema zaostalih vijaka unutar računala.
- 2 Priključite sve kabele, vanjske uređaje i sve druge dijelove koje ste uklonili prije rada na računalu.
- 3 Ukopčajte računalo u električnu utičnicu.
- 4 Uključite računalo.

# Uklanjanje baterije

---

**!** **UPOZORENJE:** Prije rada na unutrašnjosti računala pročitajte sigurnosne upute koje ste dobili s računalom i slijedite korake u “Prije radova na unutarnjim dijelovima vašeg računala” na stranici 9. Nakon rada na računalu, slijedite upute u “Nakon rada na unutrašnjosti računala” na stranici 11. Za dodatne sigurnosne informacije pogledajte na početnoj stranici za sukladnost sa zakonskim odredbama na [dell.com/regulatory\\_compliance](http://dell.com/regulatory_compliance).

## Postupak

- 1 Zatvorite zaslon i računalo okrenite naopako.
- 2 Pomaknite jezičke baterije prema van kako biste otključali bateriju. Kad je baterija otključana čuti ćete klik.
- 3 Podignite i izvadite bateriju iz kućišta računala.



---

1    baterija

2    jezički baterije (2)

---

- 4 Okrenite računalo i sasvim otvorite zaslon.
- 5 Za uzemljenje matične ploče pritisnite i držite gumb za uključivanje/isključivanje za oko 5 sekundi, nakon što je računalo isključeno.

# Ponovno postavljanje baterije

---



**UPOZORENJE:** Prije rada na unutrašnjosti računala pročitajte sigurnosne upute koje ste dobili s računalom i slijedite korake u “Prije radova na unutarnjim dijelovima vašeg računala” na stranici 9. Nakon rada na računalu, slijedite upute u “Nakon rada na unutrašnjosti računala” na stranici 11. Za dodatne sigurnosne informacije pogledajte na početnoj stranici za sukladnost sa zakonskim odredbama na [dell.com/regulatory\\_compliance](https://www.dell.com/regulatory_compliance).

## Postupak

Poravnajte jezičke na bateriji s utorima u pretincu za bateriju i umetnite bateriju sve dok ne uskoči na mjesto.

# Uklanjanje optičkog pogona

---

**!** **UPOZORENJE:** Prije rada na unutrašnjosti računala pročitajte sigurnosne upute koje ste dobili s računalom i slijedite korake u “Prije radova na unutarnjim dijelovima vašeg računala” na stranici 9. Nakon rada na računalu, slijedite upute u “Nakon rada na unutrašnjosti računala” na stranici 11. Za dodatne sigurnosne informacije pogledajte na početnoj stranici za sukladnost sa zakonskim odredbama na [dell.com/regulatory\\_compliance](http://dell.com/regulatory_compliance).

## Predradnje

Uklonite bateriju. Pogledajte “Uklanjanje baterije” na stranici 12.

## Postupak

- 1 Odvijte vijak koji pričvršćuje sklop optičkog pogona na kućište računala.
- 2 Prstima izvucite sklop optičkog pogona iz pretinca za optički pogon.



---

1 vijak

2 sklop optičkog pogona

---

- 3 Uklonite vijak koji pričvršćuje nosač optičkog pogona na sklopu optičkog pogona i uklonite nosač optičkog pogona.
- 4 Pažljivo povucite okvir optičkog pogona i uklonite ga iz optičkog pogona.



1	okvir optičkog pogona	2	optički pogon
3	vijak	4	nosač optičkog pogona

# Ponovno postavljanje optičkog pogona

---



**UPOZORENJE:** Prije rada na unutrašnjosti računala pročitajte sigurnosne upute koje ste dobili s računalom i slijedite korake u “Prije radova na unutarnjim dijelovima vašeg računala” na stranici 9. Nakon rada na računalu, slijedite upute u “Nakon rada na unutrašnjosti računala” na stranici 11. Za dodatne sigurnosne informacije pogledajte na početnoj stranici za sukladnost sa zakonskim odredbama na [dell.com/regulatory\\_compliance](https://www.dell.com/regulatory_compliance).

## Postupak

- 1 Poravnajte jezičke na masici optičkog pogona s utorima na optičkom pogonu i umetnite masku optičkog pogona na mjesto.
- 2 Poravnajte otvor vijka na nosaču optičkog pogona s otvorom vijka na sklopu optičkog pogona i ponovno postavite vijak koji pričvršćuje nosač optičkog pogona na sklop optičkog pogona.
- 3 Pomaknite sklop optičkog pogona u pretinac optičkog pogona i poravnajte otvor vijka na nosaču optičkog pogona poravnat s otvorom vijka na kućištu računala.
- 4 Ponovno postavite vijak koji pričvršćuje sklop optičkog pogona na kućište računala.

## Nakon zamjene

Ponovno postavite bateriju. Pogledajte “Ponovno postavljanje baterije” na stranici 13.



# Uklanjanje tipkovnice

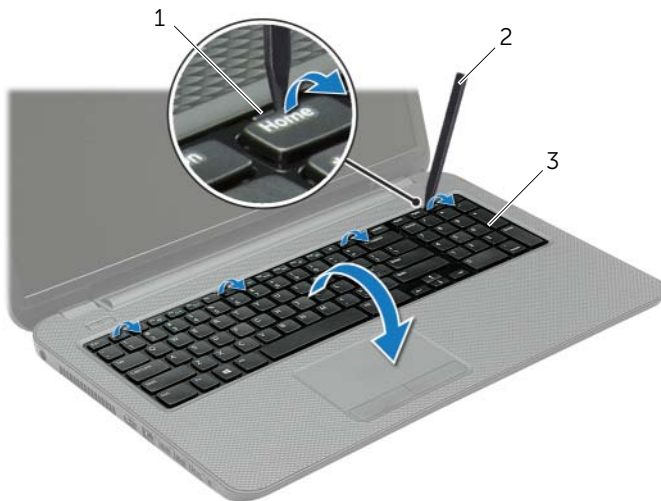
**!** **UPOZORENJE:** Prije rada na unutrašnjosti računala pročitajte sigurnosne upute koje ste dobili s računalom i slijedite korake u “Prije radova na unutarnjim dijelovima vašeg računala” na stranici 9. Nakon rada na računalu, slijedite upute u “Nakon rada na unutrašnjosti računala” na stranici 11. Za dodatne sigurnosne informacije pogledajte na početnoj stranici za sukladnost sa zakonskim odredbama na [dell.com/regulatory\\_compliance](http://dell.com/regulatory_compliance).

## Preradnje

Uklonite bateriju. Pogledajte “Uklanjanje baterije” na stranici 12.

## Postupak

- 1 Zaslom otvorite najviše što je moguće.
- 2 Pomoću plastičnog šila, izdignite tipkovnicu iz jezičaka na sklopu oslonca za ruku.



---

1 jezičci (4)

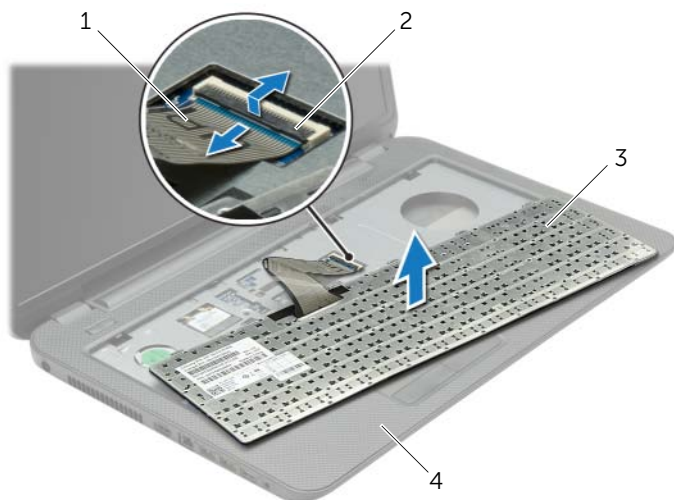
2 plastično šilo

---

3 tipkovnica

---

- 3 Tipkovnicu okrenite i postavite je na oslonac za ruku.
- 4 Podignite zasun priključka i isključite kabel tipkovnice iz priključak kabela tipkovnice.
- 5 Podignite tipkovnicu s oslonca za ruku.



1	kabel tipkovnice	2	zasun priključka
3	tipkovnica	4	oslonac za ruku

# Ponovno postavljanje tipkovnice

---



**UPOZORENJE:** Prije rada na unutrašnjosti računala pročitajte sigurnosne upute koje ste dobili s računalom i slijedite korake u “Prije radova na unutarnjim dijelovima vašeg računala” na stranici 9. Nakon rada na računalu, slijedite upute u “Nakon rada na unutrašnjosti računala” na stranici 11. Za dodatne sigurnosne informacije pogledajte na početnoj stranici za sukladnost sa zakonskim odredbama na [dell.com/regulatory\\_compliance](https://www.dell.com/regulatory_compliance).

## Postupak

- 1 Umetnite kabel tipkovnice u priključak za kabel tipkovnice i pritisnite prema dolje na jezičak priključka kako biste pričvrstili kabel.
- 2 Pomaknite jezičke na dnu tipkovnice u utore na osloncu za ruku i postavite tipkovnicu na oslonac za ruku.
- 3 Lagano pritisnite rubove tipkovnice kako bi se tipkovnica učvrstila pod jezičcima na osloncu za ruku.
- 4 Ponovno postavite vijke koji pričvršćuju tipkovnicu na kućište računala.

## Nakon zamjene

Ponovno postavite bateriju. Pogledajte “Ponovno postavljanje baterije” na stranici 13.

# Uklanjanje poklopca kućišta

**!** **UPOZORENJE:** Prije rada na unutrašnjosti računala pročitajte sigurnosne upute koje ste dobili s računalom i slijedite korake u “Prije radova na unutarnjim dijelovima vašeg računala” na stranici 9. Nakon rada na računalu, slijedite upute u “Nakon rada na unutrašnjosti računala” na stranici 11. Za dodatne sigurnosne informacije pogledajte na početnoj stranici za sukladnost sa zakonskim odredbama na [dell.com/regulatory\\_compliance](http://dell.com/regulatory_compliance).

## Predradnje

Uklonite bateriju. Pogledajte “Uklanjanje baterije” na stranici 12.

## Postupak

- 1 Otpustite vijke kojima je poklopac kućišta pričvršćen na bazu računala.
- 2 Prstima podignite poklopac kućišta izvan utora na kućištu računala.



1 pričvrtni vijci (2)

2 poklopac kućišta

# Ponovno postavljanje poklopca kućišta

---



**UPOZORENJE:** Prije rada na unutrašnjosti računala pročitajte sigurnosne upute koje ste dobili s računalom i slijedite korake u “Prije radova na unutarnjim dijelovima vašeg računala” na stranici 9. Nakon rada na računalu, slijedite upute u “Nakon rada na unutrašnjosti računala” na stranici 11. Za dodatne sigurnosne informacije pogledajte na početnoj stranici za sukladnost sa zakonskim odredbama na [dell.com/regulatory\\_compliance](https://www.dell.com/regulatory_compliance).

## Postupak

- 1 Pogurajte jezičke na poklopcu kućišta u utore na kućištu računala te poklopac kućišta postavite na mjesto.
- 2 Pritegnite vijke kojima je poklopac kućišta pričvršćen za kućište računala.

## Nakon zamjene

Ponovno postavite bateriju. Pogledajte “Ponovno postavljanje baterije” na stranici 13.

# Uklanjanje memorijskog(ih) modula

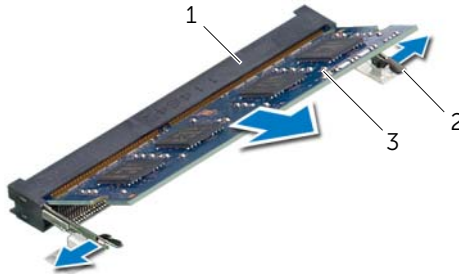
**!** **UPOZORENJE:** Prije rada na unutrašnjosti računala pročitajte sigurnosne upute koje ste dobili s računalom i slijedite korake u “Prije radova na unutarnjim dijelovima vašeg računala” na stranici 9. Nakon rada na računalu, slijedite upute u “Nakon rada na unutrašnjosti računala” na stranici 11. Za dodatne sigurnosne informacije pogledajte na početnoj stranici za sukladnost sa zakonskim odredbama na [dell.com/regulatory\\_compliance](http://dell.com/regulatory_compliance).

## Predradnje

- 1 Uklonite bateriju. Pogledajte “Uklanjanje baterije” na stranici 12.
- 2 Uklonite poklopac kućišta. Pogledajte “Uklanjanje poklopca kućišta” na stranici 20.

## Postupak

- 1 Vrhovima prstiju pažljivo raširite sigurnosne spjalice za pričvršćivanje na svakom kraju priključka memorijskog modula sve dok memorijski modul ne iskoči.
- 2 Pomaknite i uklonite memorijski modul iz priključka memorijskog modula.



1	priključak memorijskog modula	2	sigurnosne spjalice (2)
3	memorijski modul		

# Ponovno postavljanje memorijskog(-ih) modula

---



**UPOZORENJE:** Prije rada na unutrašnjosti računala pročitajte sigurnosne upute koje ste dobili s računalom i slijedite korake u “Prije radova na unutarnjim dijelovima vašeg računala” na stranici 9. Nakon rada na računalu, slijedite upute u “Nakon rada na unutrašnjosti računala” na stranici 11. Za dodatne sigurnosne informacije pogledajte na početnoj stranici za sukladnost sa zakonskim odredbama na [dell.com/regulatory\\_compliance](https://www.dell.com/regulatory_compliance).

## Postupak

- 1 Poravnajte zarez na memorijskom modulu s jezičkom u priključku memorijskog modula.
- 2 Čvrsto gurnite memorijski modul u priključak pod kutom od 45 stupnjeva i pritisnite memorijski modul prema dolje dok ne uskoči na svoje mjesto.



**NAPOMENA:** Ako ne čujete da je modul kliknuo, izvadite ga i ponovno umetnite.

## Nakon zamjene

- 1 Ponovno postavite poklopac kućišta. Pogledajte “Ponovno postavljanje poklopca kućišta” na stranici 21.
- 2 Ponovno postavite bateriju. Pogledajte “Ponovno postavljanje baterije” na stranici 13.

# Uklanjanje tvrdog pogona

**UPOZORENJE:** Prije rada na unutrašnjosti računala pročitajte sigurnosne upute koje ste dobili s računalom i slijedite korake u “Prije radova na unutarnjim dijelovima vašeg računala” na stranici 9. Nakon rada na računalu, slijedite upute u “Nakon rada na unutrašnjosti računala” na stranici 11. Za dodatne sigurnosne informacije pogledajte na početnoj stranici za sukladnost sa zakonskim odredbama na [dell.com/regulatory\\_compliance](http://dell.com/regulatory_compliance).

**OPREZ:** Kako biste izbjegli gubitak podataka, nemojte ukloniti tvrdi pogon dok se računalo nalazi u stanju pripravnosti ili je uključeno.

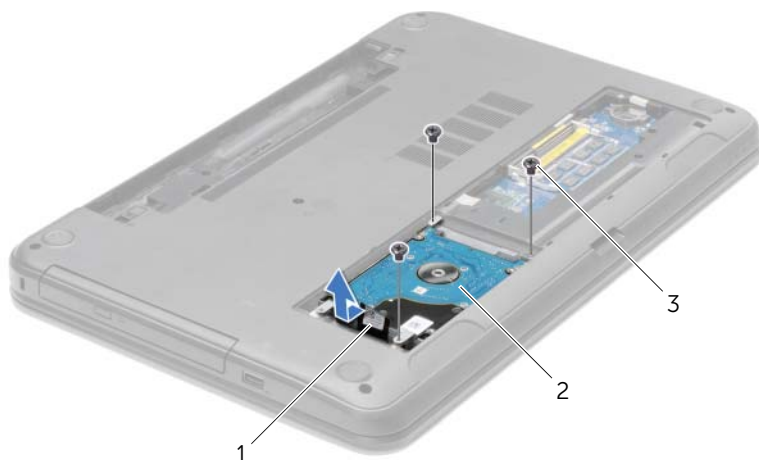
**OPREZ:** Tvrdi pogoni su iznimno osjetljivi. Budite pažljivi pri rukovanju s tvrdim pogonom.

## Predradnje

- 1 Uklonite bateriju. Pogledajte “Uklanjanje baterije” na stranici 12.
- 2 Uklonite poklopac kućišta. Pogledajte “Uklanjanje poklopcu kućišta” na stranici 20.

## Postupak

- 1 Uklonite vijke koji pričvršćuju sklop tvrdog diska na bazu računala.
- 2 Pomoću jezičaka za povlačenje podignite tvrdi pogon kako biste ga odspojili iz priključka na matičnoj ploči.
- 3 Pomoću jezička za povlačenje podignite sklop tvrdog pogona iz kućišta računala.



1 jezičac za povlačenje

2 sklop tvrdog diska

3 vijci (3)



- 4 Uklonite vijke kojima je nosač tvrdog pogona pričvršćen za tvrdi pogon.
- 5 Pomoću jezička za povlačenje podignite nosač tvrdog pogona iz kućišta računala.



1	tvrdi pogon	2	vijci (4)
3	nosač tvrdog diska		

# Ponovno postavljanje tvrdog pogona

---



**UPOZORENJE:** Prije rada na unutrašnjosti računala pročitajte sigurnosne upute koje ste dobili s računalom i slijedite korake u “Prije radova na unutarnjim dijelovima vašeg računala” na stranici 9. Nakon rada na računalu, slijedite upute u “Nakon rada na unutrašnjosti računala” na stranici 11. Za dodatne sigurnosne informacije pogledajte na početnoj stranici za sukladnost sa zakonskim odredbama na [dell.com/regulatory\\_compliance](http://dell.com/regulatory_compliance).



**OPREZ:** Tvrdi pogoni su iznimno osjetljivi. Budite pažljivi pri rukovanju s tvrdim pogonom.

## Postupak

- 1 Poravnajte otvore za vijke na nosaču tvrdog pogona s otvorima za vijke na tvrdom pogonu.
- 2 Ponovno postavite vijke kojima je nosač tvrdog pogona pričvršćen za tvrdi pogon.
- 3 Postavite sklop tvrdog pogona u pregradu za tvrdi pogon.
- 4 Pomoću jezička za izvlačenje izvucite sklop tvrdog pogona prema priključku kako biste sklop tvrdog pogona priključili na matičnu ploču.
- 5 Vratite vijke koji pričvršćuju sklop tvrdog diska na bazu računala.

## Nakon zamjene

- 1 Ponovno postavite poklopac kućišta. Pogledajte “Ponovno postavljanje poklopca kućišta” na stranici 21.
- 2 Ponovno postavite bateriju. Pogledajte “Ponovno postavljanje baterije” na stranici 13.

# Uklanjanje baterije na matičnoj ploči

**!** **UPOZORENJE:** Prije rada na unutrašnjosti računala pročitajte sigurnosne upute koje ste dobili s računalom i slijedite korake u “Prije radova na unutarnjim dijelovima vašeg računala” na stranici 9. Nakon rada na računalu, slijedite upute u “Nakon rada na unutrašnjosti računala” na stranici 11. Za dodatne sigurnosne informacije pogledajte na početnoj stranici za sukladnost sa zakonskim odredbama na [dell.com/regulatory\\_compliance](http://dell.com/regulatory_compliance).

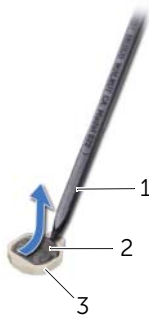
**△** **OPREZ:** Uklanjanje baterije ne matičnoj ploči ponovno postavlja postavke BIOS-a na zadane postavke. Preporučuje se da zapišete postavke BIOS-a prije uklanjanja baterije na matičnoj ploči.

## Pregradnje

- 1 Uklonite bateriju. Pogledajte “Uklanjanje baterije” na stranici 12.
- 2 Uklonite poklopac kućišta. Pogledajte “Uklanjanje poklopca kućišta” na stranici 20.

## Postupak

Pomoću plastičnog šila nježno izvadite bateriju na matičnoj ploči iz utora za bateriju na matičnoj ploči.



1	plastično šilo	2	baterija na matičnoj ploči
3	utor baterije		

# Ponovno postavljanje baterije na matičnu ploču

---



**UPOZORENJE:** Prije rada na unutrašnjosti računala pročitajte sigurnosne upute koje ste dobili s računalom i slijedite korake u “Prije radova na unutarnjim dijelovima vašeg računala” na stranici 9. Nakon rada na računalu, slijedite upute u “Nakon rada na unutrašnjosti računala” na stranici 11. Za dodatne sigurnosne informacije pogledajte na početnoj stranici za sukladnost sa zakonskim odredbama na [dell.com/regulatory\\_compliance](http://dell.com/regulatory_compliance).



**UPOZORENJE:** Ako se nepravilno ugradi, baterija može eksplodirati. Zamijenite bateriju smo s istom ili jednakog tipa. Iskorištene baterije odložite u skladu s uputama proizvođača.

## Postupak

Pozitivnu stranu okrenite prema gore i bateriju veličine kovanice postavite u utor za bateriju na matičnoj ploči.

## Nakon zamjene

- 1 Ponovno postavite poklopac kućišta. Pogledajte “Ponovno postavljanje poklopca kućišta” na stranici 21.
- 2 Ponovno postavite bateriju. Pogledajte “Ponovno postavljanje baterije” na stranici 13.

# Skidanje oslonca za ruku

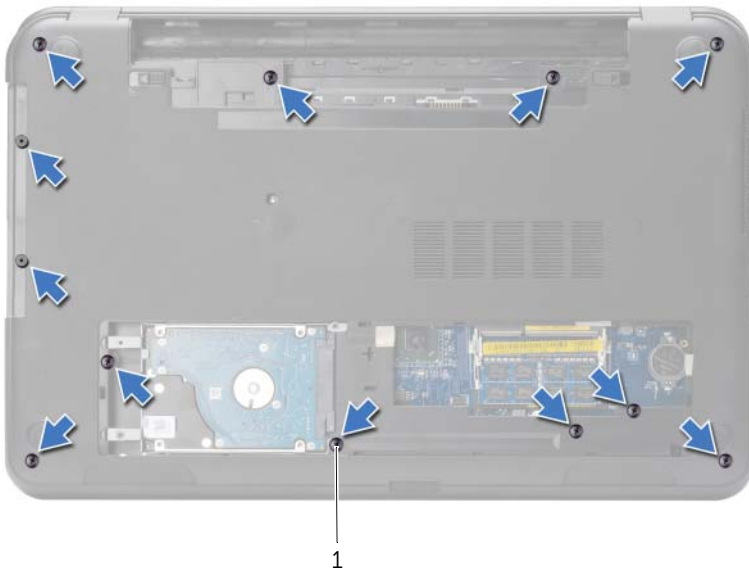
**!** **UPOZORENJE:** Prije rada na unutrašnjosti računala pročitajte sigurnosne upute koje ste dobili s računalom i slijedite korake u “Prije radova na unutarnjim dijelovima vašeg računala” na stranici 9. Nakon rada na računalu, slijedite upute u “Nakon rada na unutrašnjosti računala” na stranici 11. Za dodatne sigurnosne informacije pogledajte na početnoj stranici za sukladnost sa zakonskim odredbama na [dell.com/regulatory\\_compliance](http://dell.com/regulatory_compliance).

## Predradnje

- 1 Uklonite bateriju. Pogledajte “Uklanjanje baterije” na stranici 12.
- 2 Uklonite poklopac kućišta. Pogledajte “Uklanjanje poklopca kućišta” na stranici 20.
- 3 Uklonite tipkovnicu. Pogledajte “Uklanjanje tipkovnice” na stranici 17.

## Postupak

- 1 Uklonite vijke koji pričvršćuju oslonac za ruku na kućište računala.



1 vijci (12)

- 2 Okrenite računalno i sasvim otvorite zaslon.
- 3 Podignite zasun priključka i pomoću jezičaka za povlačenje odspojite kabele gumba za uključivanje/isključivanje i kabel podloge osjetljive na dodir iz matične ploče.

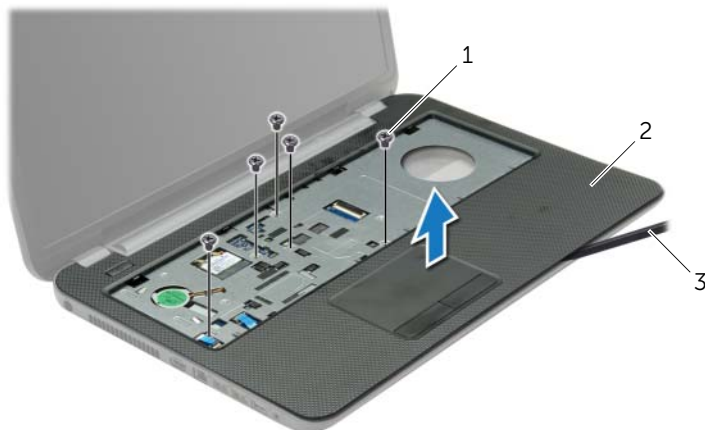


1	kabel gumba za uključivanje/isključivanje	2	jezičci za povlačenje (2)
3	zasuni priključaka (2)	4	kabel podloge osjetljive na dodir

- 4 Otpustite vijke kojima je oslonac za ruku pričvršćen za kućište računala.
- 5 Pomoću plastičnog šila lagano podignite i oslobodite jezičke na osloncu za ruku iz utora na kućištu računala.

**△ OPREZ: Pažljivo odvojite oslonac za ruku od sklopa zaslona kako biste spriječili oštećivanje sklopa zaslona.**

- 6 Podignite naslon za dlan s baze računala.



1 vijci (5)

2 oslonac za ruku

3 plastično šilo

# Ponovno postavljanje oslonca za ruku

---



**UPOZORENJE:** Prije rada na unutrašnjosti računala pročitajte sigurnosne upute koje ste dobili s računalom i slijedite korake u “Prije radova na unutarnjim dijelovima vašeg računala” na stranici 9. Nakon rada na računalu, slijedite upute u “Nakon rada na unutrašnjosti računala” na stranici 11. Za dodatne sigurnosne informacije pogledajte na početnoj stranici za sukladnost sa zakonskim odredbama na [dell.com/regulatory\\_compliance](http://dell.com/regulatory_compliance).

## Postupak

- 1 Poravnajte oslonac za ruku na kućištu računala.
- 2 Pritisnite rubove na osloncu za ruku kako bi uskočio na mjesto.
- 3 Vratite vijke kojima je oslonac za ruku pričvršćen za kućište računala.
- 4 Umetnite kabel podloge osjetljive na dodir i kabel gumba za uključivanje/isključivanje u priključke na matičnoj ploči te pritisnite prema dolje jezičke priključka kako biste osigurali kabele.
- 5 Zatvorite zaslon i računalo okrenite naopako.
- 6 Vratite vijke kojima je oslonac za ruku pričvršćen za kućište računala.

## Nakon zamjene

- 1 Ponovno postavite tipkovnicu. Pogledajte “Ponovno postavljanje tipkovnice” na stranici 19.
- 2 Ponovno postavite poklopac kućišta. Pogledajte “Ponovno postavljanje poklopca kućišta” na stranici 21.
- 3 Ponovno postavite bateriju. Pogledajte “Ponovno postavljanje baterije” na stranici 13.



# Uklanjanje mini-kartice za bežičnu vezu

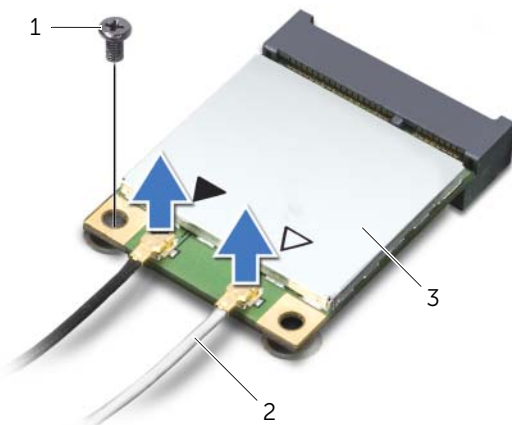
**!** **UPOZORENJE:** Prije rada na unutrašnjosti računala pročitajte sigurnosne upute koje ste dobili s računalom i slijedite korake u “Prije radova na unutarnjim dijelovima vašeg računala” na stranici 9. Nakon rada na računalu, slijedite upute u “Nakon rada na unutrašnjosti računala” na stranici 11. Za dodatne sigurnosne informacije pogledajte na početnoj stranici za sukladnost sa zakonskim odredbama na [dell.com/regulatory\\_compliance](http://dell.com/regulatory_compliance).

## Predradnje

- 1 Uklonite bateriju. Pogledajte “Uklanjanje baterije” na stranici 12.
- 2 Uklonite poklopac kućišta. Pogledajte “Uklanjanje poklopca kućišta” na stranici 20.
- 3 Uklonite tipkovnicu. Pogledajte “Uklanjanje tipkovnice” na stranici 17.
- 4 Uklonite naslon za ruku. Pogledajte “Skidanje oslonca za ruku” na stranici 29.

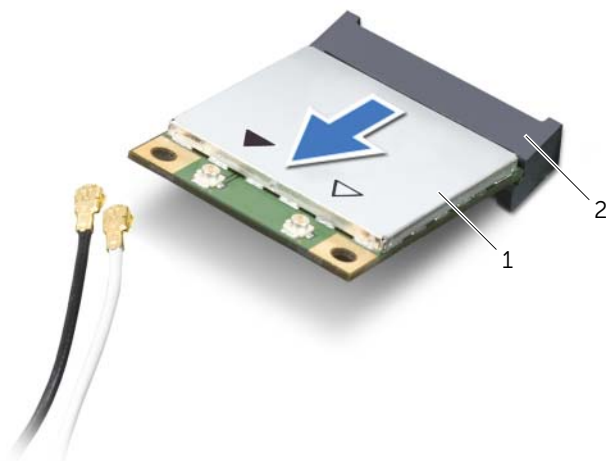
## Postupak

- 1 Odspojite antenske kabele iz mini-kartice za bežičnu vezu.
- 2 Uklonite vijak koji pričvršćuje mini-karticu za bežičnu vezu na matičnu ploču.



1	vijak	2	antenski kabeli (2)
3	mini-kartica za bežičnu mrežu		

- 3 Pomaknite i uklonite mini-karticu za bežičnu vezu iz priključka za mini-karticu za bežičnu vezu.




---

1 mini-kartica za bežičnu mrežu

2 priključak za mini-karticu

---

# Ponovno postavljanje mini-kartice za bežičnu vezu

 **UPOZORENJE:** Prije rada na unutrašnjosti računala pročitajte sigurnosne upute koje ste dobili s računalom i slijedite korake u “Prije radova na unutarnjim dijelovima vašeg računala” na stranici 9. Nakon rada na računalu, slijedite upute u “Nakon rada na unutrašnjosti računala” na stranici 11. Za dodatne sigurnosne informacije pogledajte na početnoj stranici za sukladnost sa zakonskim odredbama na [dell.com/regulatory\\_compliance](http://dell.com/regulatory_compliance).

## Postupak

 **OPREZ:** Kako ne biste oštetili mini-karticu za bežičnu vezu, provjerite da ispod kartice nema kabela.

- 1 Poravnajte zarez na mini-kartici za bežičnu vezu s jezičkom na priključku za mini-karticu.
- 2 Umetnite mini-karticu za bežičnu vezu pod kutom od 45 stupnjeva u priključak za mini-karticu.
- 3 Pritisnite drugi kraj mini-kartice za bežičnu vezu prema dolje i ponovno postavite vijak koji pričvršćuje mini-karticu za bežičnu vezu na matičnu ploču.
- 4 Priključite antenske kabele na mini-karticu za bežičnu vezu.

Sljedeća tablica daje shemu boja antenskih kabela za mini-karticu za bežičnu vezu koju podržava vaše računalo.

Priključci na mini-kartici za bežičnu vezu	Shema boja antenskih kabela
<b>WLAN + Bluetooth (2 kabela)</b>	
Glavni WLAN + Bluetooth (bijeli trokut)	bijela
Pomoćni WLAN + Bluetooth (crni trokut)	crna

## Nakon zamjene

- 1 Ponovno postavite naslon za dlan. Pogledajte “Ponovno postavljanje oslonca za ruku” na stranici 32.
- 2 Ponovno postavite tipkovnicu. Pogledajte “Ponovno postavljanje tipkovnice” na stranici 19.
- 3 Ponovno postavite poklopac kućišta. Pogledajte “Ponovno postavljanje poklopca kućišta” na stranici 21.
- 4 Ponovno postavite bateriju. Pogledajte “Ponovno postavljanje baterije” na stranici 13.

# Uklanjanje I/O ploče

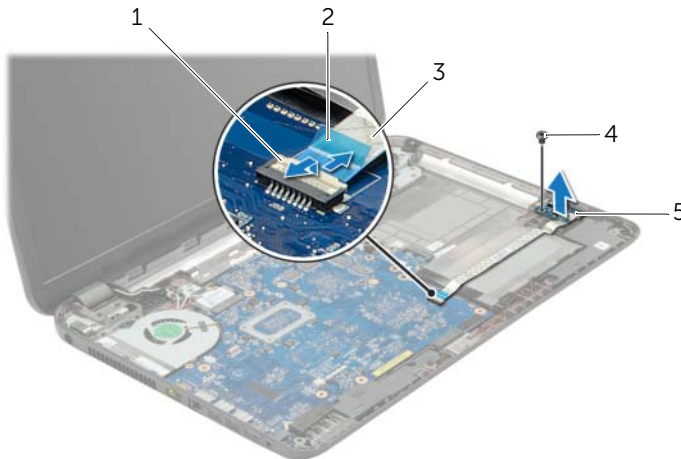
**!** **UPOZORENJE:** Prije rada na unutrašnjosti računala pročitajte sigurnosne upute koje ste dobili s računalom i slijedite korake u “Prije radova na unutarnjim dijelovima vašeg računala” na stranici 9. Nakon rada na računalu, slijedite upute u “Nakon rada na unutrašnjosti računala” na stranici 11. Za dodatne sigurnosne informacije pogledajte na početnoj stranici za sukladnost sa zakonskim odredbama na [dell.com/regulatory\\_compliance](http://dell.com/regulatory_compliance).

## Predradnje

- 1 Uklonite bateriju. Pogledajte “Uklanjanje baterije” na stranici 12.
- 2 Uklonite poklopac kućišta. Pogledajte “Uklanjanje poklopca kućišta” na stranici 20.
- 3 Uklonite tipkovnicu. Pogledajte “Uklanjanje tipkovnice” na stranici 17.
- 4 Uklonite naslon za ruku. Pogledajte “Skidanje oslonca za ruku” na stranici 29.

## Postupak

- 1 Odvijte vijak kojim je ulazno/izlazna ploča pričvršćena na kućište računala.
- 2 Podignite zasun priključka i pomoću jezička za povlačenje odspojite kabel I/O ploče iz matične ploče.
- 3 Odlijepite kabel I/O ploče s kućišta računala.
- 4 Podignite I/O ploču zajedno s kabelom iz kućišta računala.



1	zasun priključka	2	jezičac za povlačenje
3	kabel I/O ploče	4	vijak
5	I/O ploča		

# Ponovno postavljanje I/O ploče

---



**UPOZORENJE:** Prije rada na unutrašnjosti računala pročitajte sigurnosne upute koje ste dobili s računalom i slijedite korake u “Prije radova na unutarnjim dijelovima vašeg računala” na stranici 9. Nakon rada na računalu, slijedite upute u “Nakon rada na unutrašnjosti računala” na stranici 11. Za dodatne sigurnosne informacije pogledajte na početnoj stranici za sukladnost sa zakonskim odredbama na [dell.com/regulatory\\_compliance](http://dell.com/regulatory_compliance).

## Postupak

- 1 Koristite oznake za poravnanje na kućištu računala kako biste postavili I/O ploču.
- 2 Ponovo postavite vijak kojim je ulazno/izlazna ploča pričvršćena za kućište računala.
- 3 Pričvrstite kabel I/O ploče na kućište računala.
- 4 Pomaknite kabel I/O ploče u priključak za I/O ploču i pritisnite prema dolje na zasun priključka kako biste pričvrstili kabel.

## Nakon zamjene

- 1 Ponovno postavite naslon za dlan. Pogledajte “Ponovno postavljanje oslonca za ruku” na stranici 32.
- 2 Ponovno postavite tipkovnicu. Pogledajte “Ponovno postavljanje tipkovnice” na stranici 19.
- 3 Ponovno postavite poklopac kućišta. Pogledajte “Ponovno postavljanje poklopca kućišta” na stranici 21.
- 4 Ponovno postavite bateriju. Pogledajte “Ponovno postavljanje baterije” na stranici 13.

# Uklanjanje matične ploče

---



**UPOZORENJE:** Prije rada na unutrašnjosti računala pročitajte sigurnosne upute koje ste dobili s računalom i slijedite korake u “Prije radova na unutarnjim dijelovima vašeg računala” na stranici 9. Nakon rada na računalu, slijedite upute u “Nakon rada na unutrašnjosti računala” na stranici 11. Za dodatne sigurnosne informacije pogledajte na početnoj stranici za sukladnost sa zakonskim odredbama na [dell.com/regulatory\\_compliance](http://dell.com/regulatory_compliance).



**NAPOMENA:** Servisna oznaka vašeg računala pohranjena je na matičnoj ploči. Morate upisati Servisnu oznaku u program za postavljanje sustava nakon zamjene matične ploče.



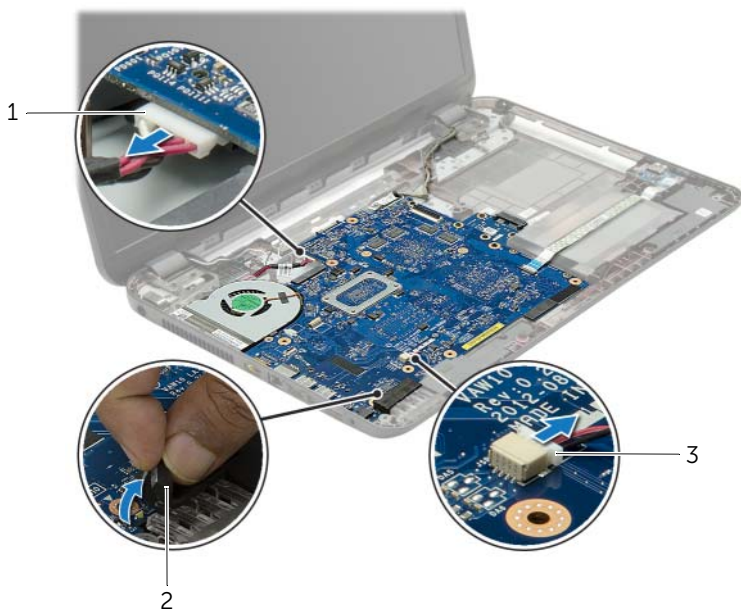
**NAPOMENA:** Prije isključivanja kabela iz matične ploče, zapamtite lokacije priključaka kako biste ih točno ponovno priključili nakon što zamijenite matičnu ploču.

## Predradnje

- 1 Uklonite bateriju. Pogledajte “Uklanjanje baterije” na stranici 12.
- 2 Slijedite upute od korak 1 do korak 2 u “Uklanjanje optičkog pogona” na stranici 14.
- 3 Uklonite poklopac kućišta. Pogledajte “Uklanjanje poklopca kućišta” na stranici 20.
- 4 Uklonite memorijske module. Pogledajte “Uklanjanje memorijskog(ih) modula” na stranici 22.
- 5 Uklonite bateriju s matične ploče. Pogledajte “Uklanjanje baterije na matičnoj ploči” na stranici 27.
- 6 Slijedite upute od korak 1 do korak 3 u “Uklanjanje tvrdog pogona” na stranici 24.
- 7 Uklonite tipkovnicu. Pogledajte “Uklanjanje tipkovnice” na stranici 17.
- 8 Uklonite naslon za ruku. Pogledajte “Skidanje oslonca za ruku” na stranici 29.
- 9 Uklonite bežičnu mini karticu. Pogledajte “Uklanjanje mini-kartice za bežičnu vezu” na stranici 33.

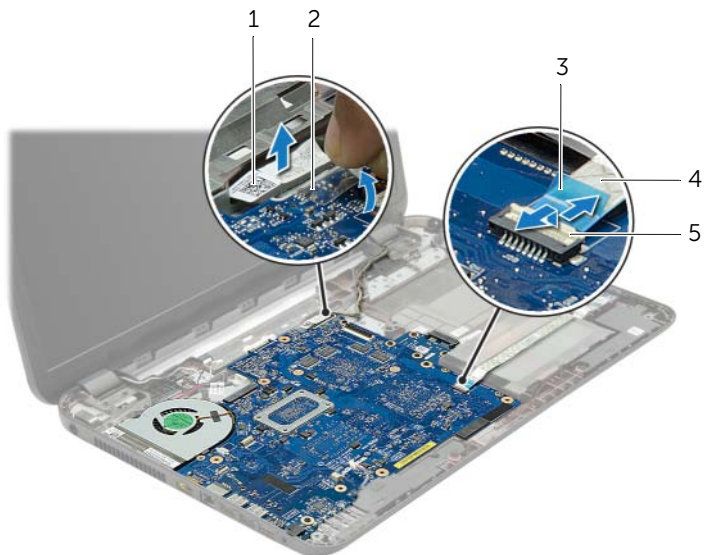
## Postupak

- 1 Odspojite kabel adaptera za napajanje i kabel zvučnika iz matičnu ploču.
- 2 Odlijepite plastičnu košuljicu s matične ploče.



- 
- |   |   |   |                     |
|---|---|---|---------------------|
| 1 | ulaz kabela za napajanje preko adaptera | 2 | plastična košuljica |
| 3 | kabel zvučnika                          |   |                     |
-

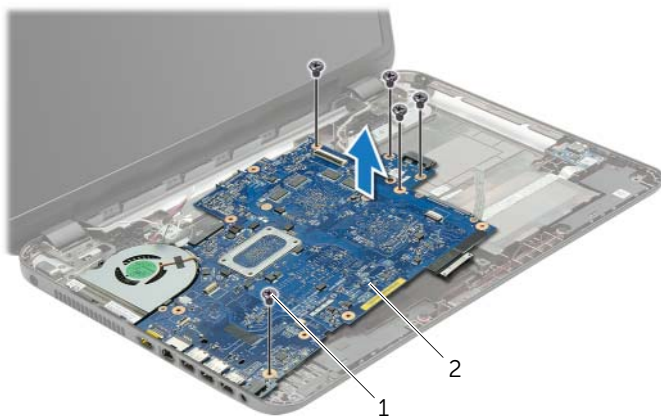
- 3 Odlijepite traku koja pričvršćuje kabel zaslona na matičnu ploču i zatim odspojite kabel zaslona s matične ploče.
- 4 Podignite zasun priključka i pomoću jezička za povlačenje odspojite kabel I/O ploče iz matične ploče.



1	kabel zaslona	2	traka
3	jezičac za povlačenje	4	kabel I/O ploče
5	zasun priključka		



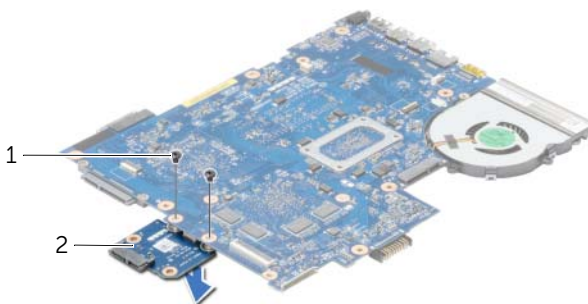
- 5 Odvijte vijake kojima je pričvršćena matična ploča na kućište računala.
- 6 Matičnu ploču podignite pod kutom i oslobodite ulaze iz utora na matičnoj ploči na kućištu računala.
- 7 Izvadite sklop matične ploče iz kućišta računala.



1 vijci (5)

2 sklop matične ploče

- 8 Preokrenite sklop matične ploče.
- 9 Uklonite vijke koji pričvršćuju ploču umetka tvrdog pogona na sklopu matične ploče.
- 10 Odspojite ploču umetka tvrdog pogona iz sklopa matične ploče.



1 vijci (2)

2 ploča umetka tvrdog pogona

- 11 Uklonite ventilator. Pogledajte “Uklanjanje ventilatora” na stranici 44.
- 12 Uklonite sklop hladila procesora. Pogledajte “Uklanjanje sklopa hladila procesora” na stranici 46.

# Ponovno postavljanje matične ploče

---



**UPOZORENJE:** Prije rada na unutrašnjosti računala pročitajte sigurnosne upute koje ste dobili s računalom i slijedite korake u “Prije radova na unutarnjim dijelovima vašeg računala” na stranici 9. Nakon rada na računalu, slijedite upute u “Nakon rada na unutrašnjosti računala” na stranici 11. Za dodatne sigurnosne informacije pogledajte na početnoj stranici za sukladnost sa zakonskim odredbama na [dell.com/regulatory\\_compliance](http://dell.com/regulatory_compliance).



**NAPOMENA:** Servisna oznaka vašeg računala pohranjena je na matičnoj ploči. Morate upisati Servisnu oznaku u program za postavljanje sustava nakon zamijene matične ploče.

## Postupak

- 1 Ponovno postavite sklop hladila. Pogledajte “Ponovno postavljanje sklopa hladila” na stranici 47.
- 2 Ponovo namjestite ventilator. Pogledajte “Ponovno postavljanje ventilatora” na stranici 45.
- 3 Priključite ploču umetka tvrdog pogona na matičnu ploču.
- 4 Ponovno postavite vijke koji pričvršćuju ploču umetka tvrdog pogona na matičnu ploču.
- 5 Preokrenite sklop matične ploče.
- 6 Postavite ulaze na matičnoj ploči u utora na kućištu računala i poravnajte otvore vijaka na matičnoj ploči s otvorima vijaka na kućištu računala.
- 7 Vratite vijke kojima je pričvršćena matična ploča na kućište računala.
- 8 Zalijepite plastičnu košuljicu na matičnu ploču.
- 9 Priključite kabel zaslona na matičnu ploču i nalijepite traku koja pričvršćuje kabel zaslona.
- 10 Pomaknite kabel I/O ploče u priključak za kabel I/O ploče i pritisnite prema dolje zasun priključka kako biste pričvrstili kabel.
- 11 Priključite kabel adaptera za napajanje i kabel zvučnika na matičnu ploču.

## Nakon zamjene

- 1 Ponovno postavite bežičnu mini karticu. Pogledajte “Ponovno postavljanje mini-kartice za bežičnu vezu” na stranici 35.
- 2 Ponovno postavite naslon za dlan. Pogledajte “Ponovno postavljanje oslonca za ruku” na stranici 32.
- 3 Ponovno postavite tipkovnicu. Pogledajte “Ponovno postavljanje tipkovnice” na stranici 19.
- 4 Slijedite upute od korak 3 do korak 5 u “Ponovno postavljanje tvrdog pogona” na stranici 26.
- 5 Ponovno umetnite bateriju na matičnu ploču. Pogledajte “Ponovno postavljanje baterije na matičnu ploču” na stranici 28.
- 6 Ponovo postavite memorijske module. Pogledajte “Ponovno postavljanje memorijskog(-ih) modula” na stranici 23.
- 7 Ponovno postavite poklopac kućišta. Pogledajte “Ponovno postavljanje poklopca kućišta” na stranici 21.
- 8 Slijedite upute od korak 3 do korak 4 u “Ponovno postavljanje optičkog pogona” na stranici 16.
- 9 Ponovno postavite bateriju. Pogledajte “Ponovno postavljanje baterije” na stranici 13.

# Uklanjanje ventilatora

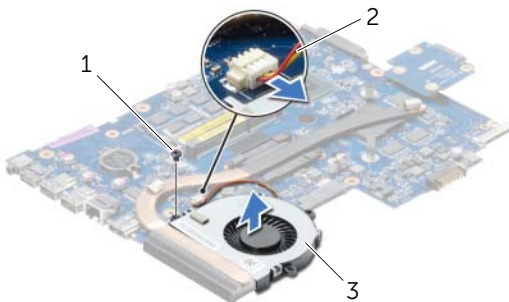
**!** **UPOZORENJE:** Prije rada na unutrašnjosti računala pročitajte sigurnosne upute koje ste dobili s računalom i slijedite korake u “Prije radova na unutarnjim dijelovima vašeg računala” na stranici 9. Nakon rada na računalu, slijedite upute u “Nakon rada na unutrašnjosti računala” na stranici 11. Za dodatne sigurnosne informacije pogledajte na početnoj stranici za sukladnost sa zakonskim odredbama na [dell.com/regulatory\\_compliance](http://dell.com/regulatory_compliance).

## Preradnje

- 1 Uklonite bateriju. Pogledajte “Uklanjanje baterije” na stranici 12.
- 2 Slijedite upute od korak 1 do korak 2 u “Uklanjanje optičkog pogona” na stranici 14.
- 3 Slijedite upute od korak 1 do korak 3 u “Uklanjanje tvrdog pogona” na stranici 24.
- 4 Uklonite poklopac kućišta. Pogledajte “Uklanjanje poklopca kućišta” na stranici 20.
- 5 Uklonite tipkovnicu. Pogledajte “Uklanjanje tipkovnice” na stranici 17.
- 6 Uklonite naslon za ruku. Pogledajte “Skidanje oslonca za ruku” na stranici 29.
- 7 Uklonite bežičnu mini karticu. Pogledajte “Uklanjanje mini-kartice za bežičnu vezu” na stranici 33.
- 8 Slijedite upute od korak 1 do korak 8 u “Uklanjanje matične ploče” na stranici 38.

## Postupak

- 1 Isključite kabel ventilatora iz matične ploče.
- 2 Uklonite vijak koji pričvršćuje ventilator na matičnu ploču.
- 3 Podignite ventilator zajedno s kabelom iz matične ploče.



1	vijak	2	kabel ventilatora
3	ventilator		

# Ponovno postavljanje ventilatora

---



**UPOZORENJE:** Prije rada na unutrašnjosti računala pročitajte sigurnosne upute koje ste dobili s računalom i slijedite korake u “Prije radova na unutarnjim dijelovima vašeg računala” na stranici 9. Nakon rada na računalu, slijedite upute u “Nakon rada na unutrašnjosti računala” na stranici 11. Za dodatne sigurnosne informacije pogledajte na početnoj stranici za sukladnost sa zakonskim odredbama na [dell.com/regulatory\\_compliance](http://dell.com/regulatory_compliance).

## Postupak

- 1 Postavite ventilator na matičnu ploču i ponovno zavijte vijak koji pričvršćuje ventilator na matičnu ploču.
- 2 Priključite kabel ventilatora na matičnu ploču.

## Nakon zamjene

- 1 Slijedite upute od korak 5 do korak 11 u “Ponovno postavljanje matične ploče” na stranici 42.
- 2 Ponovno postavite bežičnu mini karticu. Pogledajte “Ponovno postavljanje mini-kartice za bežičnu vezu” na stranici 35.
- 3 Ponovno postavite naslon za dlan. Pogledajte “Ponovno postavljanje oslonca za ruku” na stranici 32.
- 4 Ponovno postavite tipkovnicu. Pogledajte “Ponovno postavljanje tipkovnice” na stranici 19.
- 5 Ponovno postavite poklopac kućišta. Pogledajte “Ponovno postavljanje poklopca kućišta” na stranici 21.
- 6 Slijedite upute od korak 3 do korak 4 u “Ponovno postavljanje optičkog pogona” na stranici 16.
- 7 Slijedite upute od korak 3 do korak 5 u “Ponovno postavljanje tvrdog pogona” na stranici 26.
- 8 Ponovno postavite bateriju. Pogledajte “Ponovno postavljanje baterije” na stranici 13.

# Uklanjanje sklopa hladila procesora

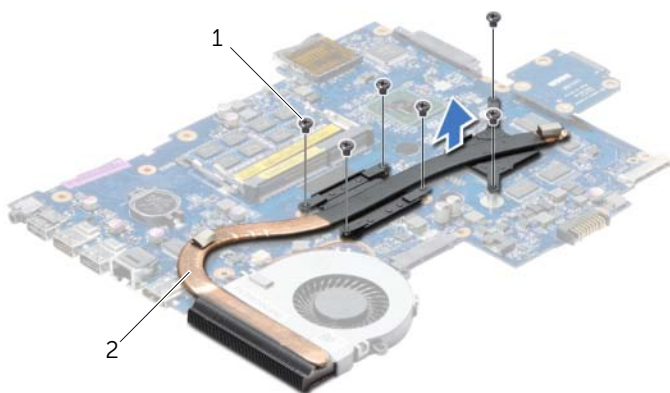
**!** **UPOZORENJE:** Prije rada na unutrašnjosti računala pročitajte sigurnosne upute koje ste dobili s računalom i slijedite korake u “Prije radova na unutarnjim dijelovima vašeg računala” na stranici 9. Nakon rada na računalu, slijedite upute u “Nakon rada na unutrašnjosti računala” na stranici 11. Za dodatne sigurnosne informacije pogledajte na početnoj stranici za sukladnost sa zakonskim odredbama na [dell.com/regulatory\\_compliance](http://dell.com/regulatory_compliance).

## Predradnje

- 1 Uklonite bateriju. Pogledajte “Uklanjanje baterije” na stranici 12.
- 2 Slijedite upute od korak 1 do korak 2 u “Uklanjanje optičkog pogona” na stranici 14.
- 3 Slijedite upute od korak 1 do korak 3 u “Uklanjanje tvrdog pogona” na stranici 24.
- 4 Uklonite poklopac kućišta. Pogledajte “Uklanjanje poklopca kućišta” na stranici 20.
- 5 Uklonite tipkovnicu. Pogledajte “Uklanjanje tipkovnice” na stranici 17.
- 6 Uklonite naslon za ruku. Pogledajte “Skidanje oslonca za ruku” na stranici 29.
- 7 Uklonite bežičnu mini karticu. Pogledajte “Uklanjanje mini-kartice za bežičnu vezu” na stranici 33.
- 8 Slijedite upute od korak 1 do korak 8 u “Uklanjanje matične ploče” na stranici 38.

## Postupak

- 1 Redoslijedom (naznačenim na sklopu hladila) uklonite vijke koji pričvršćuju sklop hladila na matičnu ploču.
- 2 Podignite sklop hladila procesora s matične ploče.



1 vijci (6)

2 sklop hladila procesora

# Ponovno postavljanje sklopa hladila

---



**UPOZORENJE:** Prije rada na unutrašnjosti računala pročitajte sigurnosne upute koje ste dobili s računalom i slijedite korake u “Prije radova na unutarnjim dijelovima vašeg računala” na stranici 9. Nakon rada na računalu, slijedite upute u “Nakon rada na unutrašnjosti računala” na stranici 11. Za dodatne sigurnosne informacije pogledajte na početnoj stranici za sukladnost sa zakonskim odredbama na [dell.com/regulatory\\_compliance](http://dell.com/regulatory_compliance).

## Postupak

- 1 Očistite termalno mazivo s dna sklopa hladila procesora i ponovno namažite.
- 2 Poravnajte otvore za vijke na sklopu hladila s otvorima za vijke na matičnoj ploči.
- 3 Redoslijedom (naznačenim na sklopu hladila) ponovno postavite vijke koji pričvršćuju sklop hladila na matičnu ploču.

## Nakon zamjene

- 1 Slijedite upute od korak 5 do korak 11 u “Ponovno postavljanje matične ploče” na stranici 42.
- 2 Ponovno postavite bežičnu mini karticu. Pogledajte “Ponovno postavljanje mini-kartice za bežičnu vezu” na stranici 35.
- 3 Ponovno postavite naslon za dlan. Pogledajte “Ponovno postavljanje oslonca za ruku” na stranici 32.
- 4 Ponovno postavite tipkovnicu. Pogledajte “Ponovno postavljanje tipkovnice” na stranici 19.
- 5 Ponovno postavite poklopac kućišta. Pogledajte “Ponovno postavljanje poklopca kućišta” na stranici 21.
- 6 Slijedite upute od korak 3 do korak 4 u “Ponovno postavljanje optičkog pogona” na stranici 16.
- 7 Slijedite upute od korak 3 do korak 5 u “Ponovno postavljanje tvrdog pogona” na stranici 26.
- 8 Ponovno postavite bateriju. Pogledajte “Ponovno postavljanje baterije” na stranici 13.

# Uklanjanje ploče umetka tvrdog pogona

**!** **UPOZORENJE:** Prije rada na unutrašnjosti računala pročitajte sigurnosne upute koje ste dobili s računalom i slijedite korake u “Prije radova na unutarnjim dijelovima vašeg računala” na stranici 9. Nakon rada na računalu, slijedite upute u “Nakon rada na unutrašnjosti računala” na stranici 11. Za dodatne sigurnosne informacije pogledajte na početnoj stranici za sukladnost sa zakonskim odredbama na [dell.com/regulatory\\_compliance](http://dell.com/regulatory_compliance).

## Predradnje

- 1 Uklonite bateriju. Pogledajte “Uklanjanje baterije” na stranici 12.
- 2 Slijedite upute od korak 1 do korak 2 u “Uklanjanje optičkog pogona” na stranici 14.
- 3 Slijedite upute od korak 1 do korak 3 u “Uklanjanje tvrdog pogona” na stranici 24.
- 4 Uklonite poklopac kućišta. Pogledajte “Uklanjanje poklopca kućišta” na stranici 20.
- 5 Uklonite tipkovnicu. Pogledajte “Uklanjanje tipkovnice” na stranici 17.
- 6 Uklonite naslon za ruku. Pogledajte “Skidanje oslonca za ruku” na stranici 29.
- 7 Uklonite bežičnu mini karticu. Pogledajte “Uklanjanje mini-kartice za bežičnu vezu” na stranici 33.
- 8 Slijedite upute od korak 1 do korak 8 u “Uklanjanje matične ploče” na stranici 38.

## Postupak

- 1 Uklonite vijke koji pričvršćuju ploču umetka tvrdog pogona na matičnu ploču.
- 2 Odspojite ploču umetka tvrdog pogona iz matične ploče.



1 vijci (2)

2 ploča umetka tvrdog pogona



# Ponovno postavljanje ploče umetka tvrdog pogona

---



**UPOZORENJE:** Prije rada na unutrašnjosti računala pročitajte sigurnosne upute koje ste dobili s računalom i slijedite korake u “Prije radova na unutarnjim dijelovima vašeg računala” na stranici 9. Nakon rada na računalu, slijedite upute u “Nakon rada na unutrašnjosti računala” na stranici 11. Za dodatne sigurnosne informacije pogledajte na početnoj stranici za sukladnost sa zakonskim odredbama na [dell.com/regulatory\\_compliance](https://www.dell.com/regulatory_compliance).

## Postupak

- 1 Priključite ploču umetka tvrdog pogona na matičnu ploču.
- 2 Ponovno postavite vijke koji pričvršćuju ploču umetka tvrdog pogona na matičnu ploču.

## Nakon zamjene

- 1 Slijedite upute od korak 5 do korak 11 u “Ponovno postavljanje matične ploče” na stranici 42.
- 2 Ponovno postavite bežičnu mini karticu. Pogledajte “Ponovno postavljanje mini-kartice za bežičnu vezu” na stranici 35.
- 3 Ponovno postavite naslon za dlan. Pogledajte “Ponovno postavljanje oslonca za ruku” na stranici 32.
- 4 Ponovno postavite tipkovnicu. Pogledajte “Ponovno postavljanje tipkovnice” na stranici 19.
- 5 Ponovno postavite poklopac kućišta. Pogledajte “Ponovno postavljanje poklopca kućišta” na stranici 21.
- 6 Slijedite upute od korak 3 do korak 4 u “Ponovno postavljanje optičkog pogona” na stranici 16.
- 7 Slijedite upute od korak 3 do korak 5 u “Ponovno postavljanje tvrdog pogona” na stranici 26.
- 8 Ponovno postavite bateriju. Pogledajte “Ponovno postavljanje baterije” na stranici 13.

# Uklanjanje zvučnika

---



**UPOZORENJE:** Prije rada na unutrašnjosti računala pročitajte sigurnosne upute koje ste dobili s računalom i slijedite korake u “Prije radova na unutarnjim dijelovima vašeg računala” na stranici 9. Nakon rada na računalu, slijedite upute u “Nakon rada na unutrašnjosti računala” na stranici 11. Za dodatne sigurnosne informacije pogledajte na početnoj stranici za sukladnost sa zakonskim odredbama na [dell.com/regulatory\\_compliance](http://dell.com/regulatory_compliance).

## Predradnje

- 1 Uklonite bateriju. Pogledajte “Uklanjanje baterije” na stranici 12.
- 2 Slijedite upute od korak 1 do korak 2 u “Uklanjanje optičkog pogona” na stranici 14.
- 3 Slijedite upute od korak 1 do korak 3 u “Uklanjanje tvrdog pogona” na stranici 24.
- 4 Uklonite poklopac kućišta. Pogledajte “Uklanjanje poklopca kućišta” na stranici 20.
- 5 Uklonite tipkovnicu. Pogledajte “Uklanjanje tipkovnice” na stranici 17.
- 6 Uklonite naslon za ruku. Pogledajte “Skidanje oslonca za ruku” na stranici 29.
- 7 Uklonite bežičnu mini karticu. Pogledajte “Uklanjanje mini-kartice za bežičnu vezu” na stranici 33.
- 8 Slijedite upute od korak 1 do korak 7 u “Uklanjanje matične ploče” na stranici 38.

## Postupak

- 1 Uklonite vijke kojima su pričvršćeni zvučnici na kućištu računala.
- 2 Zapamtite kuda je proveden kabel zvučnika i uklonite kabel iz njegovih vodilica.
- 3 Podignite zvučnike iz kućišta računala zajedno s kabelom.



---

1 vijci (4)

2 zvučnici (2)

---

3 kabel zvučnika

---

# Ponovno postavljanje zvučnika

---



**UPOZORENJE:** Prije rada na unutrašnjosti računala pročitajte sigurnosne upute koje ste dobili s računalom i slijedite korake u “Prije radova na unutarnjim dijelovima vašeg računala” na stranici 9. Nakon rada na računalu, slijedite upute u “Nakon rada na unutrašnjosti računala” na stranici 11. Za dodatne sigurnosne informacije pogledajte na početnoj stranici za sukladnost sa zakonskim odredbama na [dell.com/regulatory\\_compliance](http://dell.com/regulatory_compliance).

## Postupak

- 1 Koristite oznake za poravnanje na kućištu računala kako biste ispravno postavili zvučnike.
- 2 Provcite kabel zvučnika kroz vodilice na kućištu računala.
- 3 Vratite vijke koji pričvršćuju zvučnike na kućištu računala.

## Nakon zamjene

- 1 Slijedite upute od korak 5 do korak 11 u “Ponovno postavljanje matične ploče” na stranici 42.
- 2 Ponovno postavite bežičnu mini karticu. Pogledajte “Ponovno postavljanje mini-kartice za bežičnu vezu” na stranici 35.
- 3 Ponovno postavite naslon za dlan. Pogledajte “Ponovno postavljanje oslonca za ruku” na stranici 32.
- 4 Ponovno postavite tipkovnicu. Pogledajte “Ponovno postavljanje tipkovnice” na stranici 19.
- 5 Ponovno postavite poklopac kućišta. Pogledajte “Ponovno postavljanje poklopca kućišta” na stranici 21.
- 6 Slijedite upute od korak 3 do korak 4 u “Ponovno postavljanje optičkog pogona” na stranici 16.
- 7 Slijedite upute od korak 3 do korak 5 u “Ponovno postavljanje tvrdog pogona” na stranici 26.
- 8 Ponovno postavite bateriju. Pogledajte “Ponovno postavljanje baterije” na stranici 13.

# Uklanjanje sklopa zaslona

---



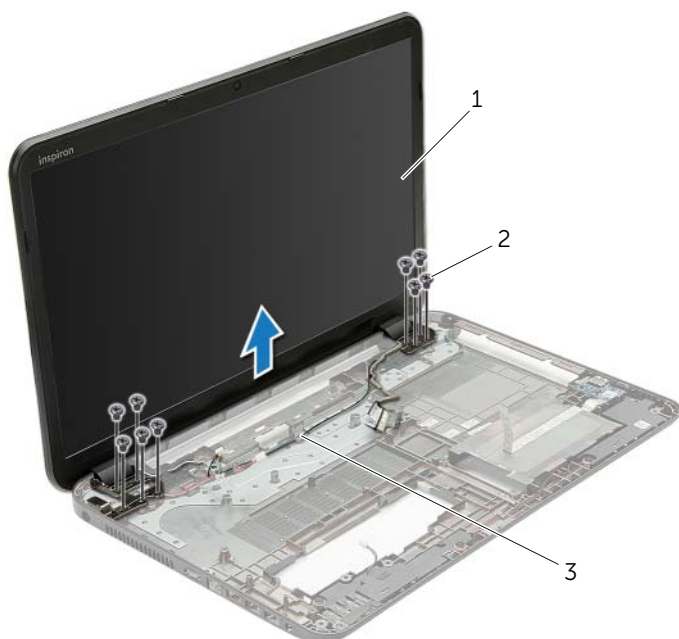
**UPOZORENJE:** Prije rada na unutrašnjosti računala pročitajte sigurnosne upute koje ste dobili s računalom i slijedite korake u “Prije radova na unutarnjim dijelovima vašeg računala” na stranici 9. Nakon rada na računalu, slijedite upute u “Nakon rada na unutrašnjosti računala” na stranici 11. Za dodatne sigurnosne informacije pogledajte na početnoj stranici za sukladnost sa zakonskim odredbama na [dell.com/regulatory\\_compliance](http://dell.com/regulatory_compliance).

## Predradnje

- 1 Uklonite bateriju. Pogledajte “Uklanjanje baterije” na stranici 12.
- 2 Slijedite upute od korak 1 do korak 2 u “Uklanjanje optičkog pogona” na stranici 14.
- 3 Slijedite upute od korak 1 do korak 3 u “Uklanjanje tvrdog pogona” na stranici 24.
- 4 Uklonite poklopac kućišta. Pogledajte “Uklanjanje poklopca kućišta” na stranici 20.
- 5 Uklonite tipkovnicu. Pogledajte “Uklanjanje tipkovnice” na stranici 17.
- 6 Uklonite naslon za ruku. Pogledajte “Skidanje oslonca za ruku” na stranici 29.
- 7 Uklonite bežičnu mini karticu. Pogledajte “Uklanjanje mini-kartice za bežičnu vezu” na stranici 33.
- 8 Slijedite upute od korak 1 do korak 7 u “Uklanjanje matične ploče” na stranici 38.

## Postupak

- 1 Zapamtite kuda je proveden antenski kabel i uklonite kabel iz njegovih vodilica.
- 2 Uklonite vijke koji pričvršćuju sklop zaslona na kućište računala.
- 3 Podignite sklop zaslona iz kućišta računala.



---

1	sklop zaslona
3	vodilice za kabele

---

---

2	vijci (9)
---	-----------

---

# Ponovno postavljanje sklopa zaslona

---



**UPOZORENJE:** Prije rada na unutrašnjosti računala pročitajte sigurnosne upute koje ste dobili s računalom i slijedite korake u “Prije radova na unutarnjim dijelovima vašeg računala” na stranici 9. Nakon rada na računalu, slijedite upute u “Nakon rada na unutrašnjosti računala” na stranici 11. Za dodatne sigurnosne informacije pogledajte na početnoj stranici za sukladnost sa zakonskim odredbama na [dell.com/regulatory\\_compliance](http://dell.com/regulatory_compliance).

## Postupak

- 1 Postavite sklop zaslona na kućište računala i poravnajte otvore za vijke na sklopu zaslona s otvorima za vijke na kućištu računala.
- 2 Ponovno postavite vijke koji pričvršćuju sklop zaslona na kućište računala.
- 3 Provcucite antenski kabel kroz vodilice na kućištu računala.

## Nakon zamjene

- 1 Slijedite upute od korak 5 do korak 11 u “Ponovno postavljanje matične ploče” na stranici 42.
- 2 Ponovno postavite bežičnu mini karticu. Pogledajte “Ponovno postavljanje mini-kartice za bežičnu vezu” na stranici 35.
- 3 Ponovno postavite naslon za dlan. Pogledajte “Ponovno postavljanje oslonca za ruku” na stranici 32.
- 4 Ponovno postavite tipkovnicu. Pogledajte “Ponovno postavljanje tipkovnice” na stranici 19.
- 5 Ponovno postavite poklopac kućišta. Pogledajte “Ponovno postavljanje poklopca kućišta” na stranici 21.
- 6 Slijedite upute od korak 3 do korak 4 u “Ponovno postavljanje optičkog pogona” na stranici 16.
- 7 Slijedite upute od korak 3 do korak 5 u “Ponovno postavljanje tvrdog pogona” na stranici 26.
- 8 Ponovno postavite bateriju. Pogledajte “Ponovno postavljanje baterije” na stranici 13.

# Uklanjanje okvira zaslona

---



**UPOZORENJE:** Prije rada na unutrašnjosti računala pročitajte sigurnosne upute koje ste dobili s računalom i slijedite korake u “Prije radova na unutarnjim dijelovima vašeg računala” na stranici 9. Nakon rada na računalu, slijedite upute u “Nakon rada na unutrašnjosti računala” na stranici 11. Za dodatne sigurnosne informacije pogledajte na početnoj stranici za sukladnost sa zakonskim odredbama na [dell.com/regulatory\\_compliance](http://dell.com/regulatory_compliance).

## Pregradnje

- 1 Uklonite bateriju. Pogledajte “Uklanjanje baterije” na stranici 12.
- 2 Slijedite upute od korak 1 do korak 2 u “Uklanjanje optičkog pogona” na stranici 14.
- 3 Slijedite upute od korak 1 do korak 3 u “Uklanjanje tvrdog pogona” na stranici 24.
- 4 Uklonite poklopac kućišta. Pogledajte “Uklanjanje poklopca kućišta” na stranici 20.
- 5 Uklonite tipkovnicu. Pogledajte “Uklanjanje tipkovnice” na stranici 17.
- 6 Uklonite naslon za ruku. Pogledajte “Skidanje oslonca za ruku” na stranici 29.
- 7 Uklonite bežičnu mini karticu. Pogledajte “Uklanjanje mini-kartice za bežičnu vezu” na stranici 33.
- 8 Slijedite upute od korak 1 do korak 7 u “Uklanjanje matične ploče” na stranici 38.
- 9 Uklonite sklop zaslona. Pogledajte “Uklanjanje sklopa zaslona” na stranici 53.



## Postupak

- 1 Vrhovima prstiju pažljivo odvojite unutarnji rub okvira zaslona.
- 2 Uklonite okvir zaslona sa stražnjeg pokrova zaslona.



---

1 Okvir zaslona

---

# Ponovno postavljanje okvira zaslona

---



**UPOZORENJE:** Prije rada na unutrašnjosti računala pročitajte sigurnosne upute koje ste dobili s računalom i slijedite korake u “Prije radova na unutarnjim dijelovima vašeg računala” na stranici 9. Nakon rada na računalu, slijedite upute u “Nakon rada na unutrašnjosti računala” na stranici 11. Za dodatne sigurnosne informacije pogledajte na početnoj stranici za sukladnost sa zakonskim odredbama na [dell.com/regulatory\\_compliance](http://dell.com/regulatory_compliance).

## Postupak

Poravnajte okvir zaslona sa stražnjim poklopcem zaslona i lagano umetnite okvir zaslona na mjesto.

## Nakon zamjene

- 1 Ponovno postavite sklop zaslona. Pogledajte “Ponovno postavljanje sklopa zaslona” na stranici 55.
- 2 Slijedite upute od korak 5 do korak 11 u “Ponovno postavljanje matične ploče” na stranici 42.
- 3 Ponovno postavite bežičnu mini karticu. Pogledajte “Ponovno postavljanje mini-kartice za bežičnu vezu” na stranici 35.
- 4 Ponovno postavite naslon za dlan. Pogledajte “Ponovno postavljanje oslonca za ruku” na stranici 32.
- 5 Ponovno postavite tipkovnicu. Pogledajte “Ponovno postavljanje tipkovnice” na stranici 19.
- 6 Ponovno postavite poklopac kućišta. Pogledajte “Ponovno postavljanje poklopca kućišta” na stranici 21.
- 7 Slijedite upute od korak 3 do korak 4 u “Ponovno postavljanje optičkog pogona” na stranici 16.
- 8 Slijedite upute od korak 3 do korak 5 u “Ponovno postavljanje tvrdog pogona” na stranici 26.
- 9 Ponovno postavite bateriju. Pogledajte “Ponovno postavljanje baterije” na stranici 13.

# Uklanjanje šarki zaslona

---



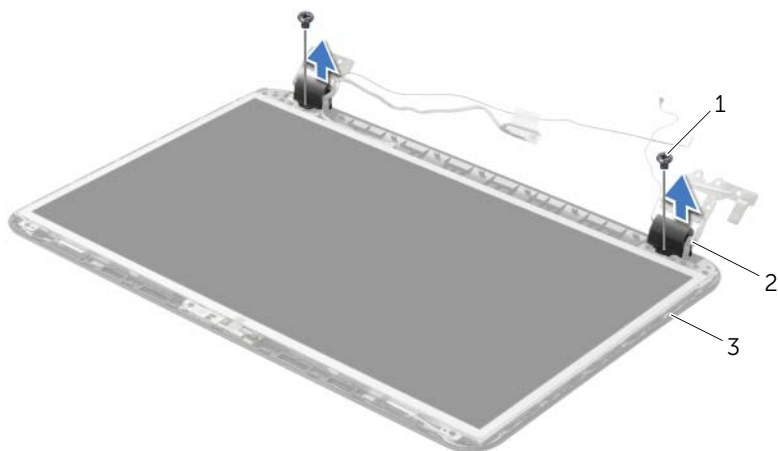
**UPOZORENJE:** Prije rada na unutrašnjosti računala pročitajte sigurnosne upute koje ste dobili s računalom i slijedite korake u “Prije radova na unutarnjim dijelovima vašeg računala” na stranici 9. Nakon rada na računalu, slijedite upute u “Nakon rada na unutrašnjosti računala” na stranici 11. Za dodatne sigurnosne informacije pogledajte na početnoj stranici za sukladnost sa zakonskim odredbama na [dell.com/regulatory\\_compliance](http://dell.com/regulatory_compliance).

## Predradnje

- 1 Uklonite bateriju. Pogledajte “Uklanjanje baterije” na stranici 12.
- 2 Slijedite upute od korak 1 do korak 2 u “Uklanjanje optičkog pogona” na stranici 14.
- 3 Slijedite upute od korak 1 do korak 3 u “Uklanjanje tvrdog pogona” na stranici 24.
- 4 Uklonite poklopac kućišta. Pogledajte “Uklanjanje poklopca kućišta” na stranici 20.
- 5 Uklonite tipkovnicu. Pogledajte “Uklanjanje tipkovnice” na stranici 17.
- 6 Uklonite naslon za ruku. Pogledajte “Skidanje oslonca za ruku” na stranici 29.
- 7 Uklonite bežičnu mini karticu. Pogledajte “Uklanjanje mini-kartice za bežičnu vezu” na stranici 33.
- 8 Slijedite upute od korak 1 do korak 7 u “Uklanjanje matične ploče” na stranici 38.
- 9 Uklonite sklop zaslona. Pogledajte “Uklanjanje sklopa zaslona” na stranici 53.
- 10 Uklonite okvir zaslona. Pogledajte “Uklanjanje okvira zaslona” na stranici 56.

## Postupak

- 1 Uklonite vijke koji šarke zaslona pričvršćuju za stražnji pokrov zaslona.
- 2 Podignite ploču zaslona sa stražnjeg pokrova zaslona.



---

1 vijci (2)

2 šarke zaslona (2)

---

3 stražnji pokrov zaslona

---

# Ponovno postavljanje šarki zaslona

---



**UPOZORENJE:** Prije rada na unutrašnjosti računala pročitajte sigurnosne upute koje ste dobili s računalom i slijedite korake u “Prije radova na unutarnjim dijelovima vašeg računala” na stranici 9. Nakon rada na računalu, slijedite upute u “Nakon rada na unutrašnjosti računala” na stranici 11. Za dodatne sigurnosne informacije pogledajte na početnoj stranici za sukladnost sa zakonskim odredbama na [dell.com/regulatory\\_compliance](http://dell.com/regulatory_compliance).

## Postupak

- 1 Poravnajte otvore za vijke na šarki zaslona s otvorima za vijke na stražnjem pokrovu zaslona.
- 2 Ponovno postavite vijke koji šarke zaslona pričvršćuju za stražnji pokrov zaslona.

## Nakon zamjene

- 1 Ponovno postavite okvir zaslona. Pogledajte “Ponovno postavljanje okvira zaslona” na stranici 58.
- 2 Ponovno postavite sklop zaslona. Pogledajte “Ponovno postavljanje sklopa zaslona” na stranici 55.
- 3 Slijedite upute od korak 5 do korak 11 u “Ponovno postavljanje matične ploče” na stranici 42.
- 4 Ponovno postavite bežičnu mini karticu. Pogledajte “Ponovno postavljanje mini-kartice za bežičnu vezu” na stranici 35.
- 5 Ponovno postavite naslon za dlan. Pogledajte “Ponovno postavljanje oslonca za ruku” na stranici 32.
- 6 Ponovno postavite tipkovnicu. Pogledajte “Ponovno postavljanje tipkovnice” na stranici 19.
- 7 Ponovno postavite poklopac kućišta. Pogledajte “Ponovno postavljanje poklopca kućišta” na stranici 21.
- 8 Slijedite upute od korak 3 do korak 4 u “Ponovno postavljanje optičkog pogona” na stranici 16.
- 9 Slijedite upute od korak 1 do korak 3 u “Ponovno postavljanje tvrdog pogona” na stranici 26.
- 10 Ponovno postavite bateriju. Pogledajte “Ponovno postavljanje baterije” na stranici 13.

# Uklanjanje ploče zaslona

---



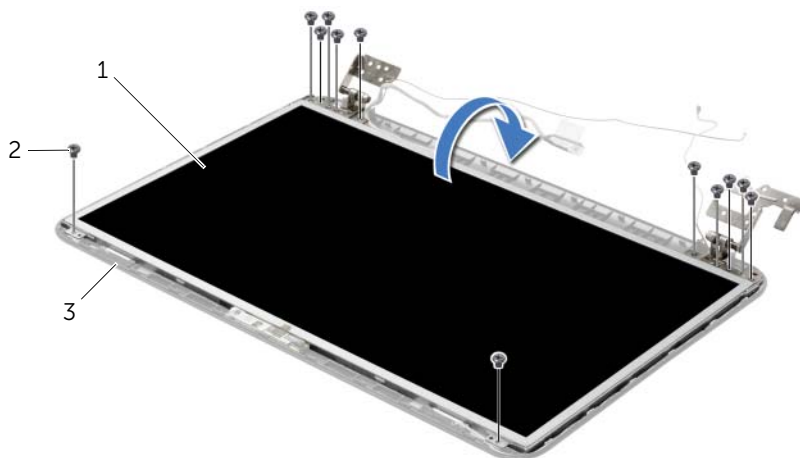
**UPOZORENJE:** Prije rada na unutrašnjosti računala pročitajte sigurnosne upute koje ste dobili s računalom i slijedite korake u “Prije radova na unutarnjim dijelovima vašeg računala” na stranici 9. Nakon rada na računalu, slijedite upute u “Nakon rada na unutrašnjosti računala” na stranici 11. Za dodatne sigurnosne informacije pogledajte na početnoj stranici za sukladnost sa zakonskim odredbama na [dell.com/regulatory\\_compliance](http://dell.com/regulatory_compliance).

## Predradnje

- 1 Uklonite bateriju. Pogledajte “Uklanjanje baterije” na stranici 12.
- 2 Slijedite upute od korak 1 do korak 2 u “Uklanjanje optičkog pogona” na stranici 14.
- 3 Slijedite upute od korak 1 do korak 3 u “Uklanjanje tvrdog pogona” na stranici 24.
- 4 Uklonite poklopac kućišta. Pogledajte “Uklanjanje poklopca kućišta” na stranici 20.
- 5 Uklonite memorijske module. Pogledajte “Uklanjanje memorijskog(ih) modula” na stranici 22.
- 6 Uklonite tipkovnicu. Pogledajte “Uklanjanje tipkovnice” na stranici 17.
- 7 Uklonite naslon za ruku. Pogledajte “Skidanje oslonca za ruku” na stranici 29.
- 8 Uklonite bežičnu mini karticu. Pogledajte “Uklanjanje mini-kartice za bežičnu vezu” na stranici 33.
- 9 Slijedite upute od korak 1 do korak 7 u “Uklanjanje matične ploče” na stranici 38.
- 10 Uklonite sklop zaslona. Pogledajte “Uklanjanje sklopa zaslona” na stranici 53.
- 11 Uklonite okvir zaslona. Pogledajte “Uklanjanje okvira zaslona” na stranici 56.
- 12 Uklonite šarke zaslona. Pogledajte “Uklanjanje šarki zaslona” na stranici 59.

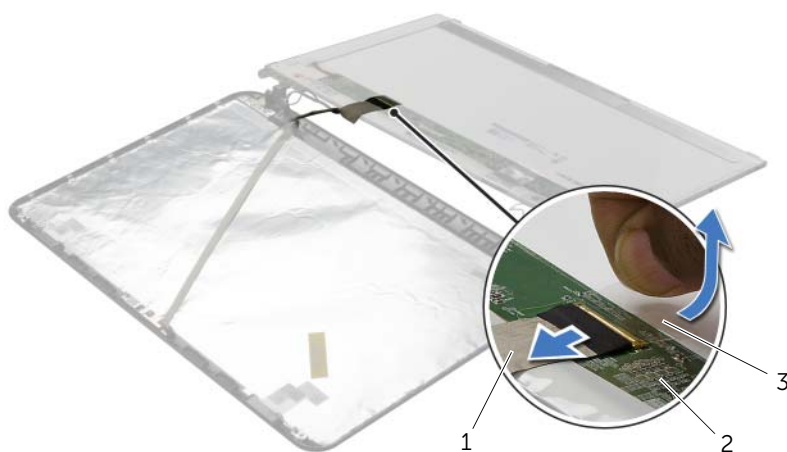
## Postupak

- 1 Uklonite vijke koji ploču zaslona pričvršćuju za stražnji pokrov zaslona.
- 2 Pažljivo podignite ploču zaslona i okrenite.



1	ploča zaslona	2	vijci (12)
3	stražnji pokrov zaslona		

- 3 Odlijepite traku koja je zalijepljena preko kabela zaslona.
- 4 Odspojite kabel zaslona iz ploče zaslona.



1	kabel zaslona	2	ploča zaslona
3	traka		

# Ponovno postavljanje ploče zaslona

---



**UPOZORENJE:** Prije rada na unutrašnjosti računala pročitajte sigurnosne upute koje ste dobili s računalom i slijedite korake u “Prije radova na unutarnjim dijelovima vašeg računala” na stranici 9. Nakon rada na računalu, slijedite upute u “Nakon rada na unutrašnjosti računala” na stranici 11. Za dodatne sigurnosne informacije pogledajte na početnoj stranici za sukladnost sa zakonskim odredbama na [dell.com/regulatory\\_compliance](http://dell.com/regulatory_compliance).

## Postupak

- 1 Priključite kabel zaslona na ploču zaslona i nalijepite traku koja pričvršćuje kabel zaslona.
- 2 Lagano postavite ploču zaslona na stražnji poklopac zaslona i poravnajte otvore vijaka na ploči zaslona s otvorima vijaka na stražnjem pokrovu zaslona.
- 3 Ponovno postavite vijke koji ploču zaslona pričvršćuju za stražnji pokrov zaslona.

## Nakon zamjene

- 1 Ponovno postavite šarke zaslona. Pogledajte “Ponovno postavljanje šarki zaslona” na stranici 61.
- 2 Ponovno postavite okvir zaslona. Pogledajte “Ponovno postavljanje okvira zaslona” na stranici 58.
- 3 Ponovno postavite sklop zaslona. Pogledajte “Ponovno postavljanje sklopa zaslona” na stranici 55.
- 4 Slijedite upute od korak 5 do korak 11 u “Ponovno postavljanje matične ploče” na stranici 42.
- 5 Ponovno postavite bežičnu mini karticu. Pogledajte “Ponovno postavljanje mini-kartice za bežičnu vezu” na stranici 35.
- 6 Ponovno postavite naslon za dlan. Pogledajte “Ponovno postavljanje oslonca za ruku” na stranici 32.
- 7 Ponovno postavite tipkovnicu. Pogledajte “Ponovno postavljanje tipkovnice” na stranici 19.
- 8 Ponovo postavite memorijske module. Pogledajte “Ponovno postavljanje memorijskog(-ih) modula” na stranici 23.
- 9 Ponovno postavite poklopac kućišta. Pogledajte “Ponovno postavljanje poklopca kućišta” na stranici 21.
- 10 Slijedite upute od korak 3 do korak 4 u “Ponovno postavljanje optičkog pogona” na stranici 16.
- 11 Slijedite upute od korak 3 do korak 5 u “Ponovno postavljanje tvrdog pogona” na stranici 26.
- 12 Ponovno postavite bateriju. Pogledajte “Ponovno postavljanje baterije” na stranici 13.



# Uklanjanje modula kamere

---



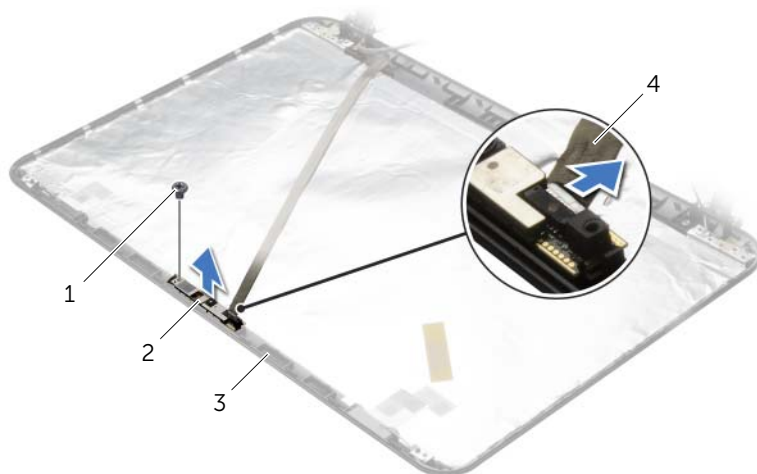
**UPOZORENJE:** Prije rada na unutrašnjosti računala pročitajte sigurnosne upute koje ste dobili s računalom i slijedite korake u “Prije radova na unutarnjim dijelovima vašeg računala” na stranici 9. Nakon rada na računalu, slijedite upute u “Nakon rada na unutrašnjosti računala” na stranici 11. Za dodatne sigurnosne informacije pogledajte na početnoj stranici za sukladnost sa zakonskim odredbama na [dell.com/regulatory\\_compliance](http://dell.com/regulatory_compliance).

## Predradnje

- 1 Uklonite bateriju. Pogledajte “Uklanjanje baterije” na stranici 12.
- 2 Slijedite upute od korak 1 do korak 2 u “Uklanjanje optičkog pogona” na stranici 14.
- 3 Slijedite upute od korak 1 do korak 3 u “Uklanjanje tvrdog pogona” na stranici 24.
- 4 Uklonite poklopac kućišta. Pogledajte “Uklanjanje poklopca kućišta” na stranici 20.
- 5 Uklonite memorijske module. Pogledajte “Uklanjanje memorijskog(ih) modula” na stranici 22.
- 6 Uklonite tipkovnicu. Pogledajte “Uklanjanje tipkovnice” na stranici 17.
- 7 Uklonite naslon za ruku. Pogledajte “Skidanje oslonca za ruku” na stranici 29.
- 8 Uklonite bežičnu mini karticu. Pogledajte “Uklanjanje mini-kartice za bežičnu vezu” na stranici 33.
- 9 Slijedite upute od korak 1 do korak 7 u “Uklanjanje matične ploče” na stranici 38.
- 10 Uklonite sklop zaslona. Pogledajte “Uklanjanje sklopa zaslona” na stranici 53.
- 11 Uklonite okvir zaslona. Pogledajte “Uklanjanje okvira zaslona” na stranici 56.
- 12 Uklonite ploču zaslona. Pogledajte “Uklanjanje ploče zaslona” na stranici 62.

## Postupak

- 1 Iz modula kamere isključite kabel kamere.
- 2 Uklonite vijak koji pričvršćuje modul kamere na stražnji poklopac zaslona.
- 3 Podignite modul kamere sa stražnjeg poklopca zaslona.



1	vijak	2	modul kamere
3	stražnji pokrov zaslona	4	kabel kamere

# Ponovno postavljanje modula kamere

---



**UPOZORENJE:** Prije rada na unutrašnjosti računala pročitajte sigurnosne upute koje ste dobili s računalom i slijedite korake u “Prije radova na unutarnjim dijelovima vašeg računala” na stranici 9. Nakon rada na računalu, slijedite upute u “Nakon rada na unutrašnjosti računala” na stranici 11. Za dodatne sigurnosne informacije pogledajte na početnoj stranici za sukladnost sa zakonskim odredbama na [dell.com/regulatory\\_compliance](http://dell.com/regulatory_compliance).

## Postupak

- 1 Koristite položaje za poravnanje na stražnjem poklopcu zaslona za postavljanje modula kamere na položaj.
- 2 Ponovno postavite vijak koji pričvršćuje modul kamere na stražnji poklopac zaslona.
- 3 Priključite kabel kamere u modul kamere.

## Nakon zamjene

- 1 Ponovno postavite okvir zaslona. Pogledajte “Ponovno postavljanje okvira zaslona” na stranici 58.
- 2 Ponovno postavite sklop zaslona. Pogledajte “Ponovno postavljanje sklopa zaslona” na stranici 55.
- 3 Slijedite upute od korak 5 do korak 11 u “Ponovno postavljanje matične ploče” na stranici 42.
- 4 Ponovno postavite bežičnu mini karticu. Pogledajte “Ponovno postavljanje mini-kartice za bežičnu vezu” na stranici 35.
- 5 Ponovno postavite naslon za dlan. Pogledajte “Ponovno postavljanje oslonca za ruku” na stranici 32.
- 6 Ponovno postavite tipkovnicu. Pogledajte “Ponovno postavljanje tipkovnice” na stranici 19.
- 7 Ponovo postavite memorijske module. Pogledajte “Ponovno postavljanje memorijskog(-ih) modula” na stranici 23.
- 8 Ponovno postavite poklopac kućišta. Pogledajte “Ponovno postavljanje poklopca kućišta” na stranici 21.
- 9 Slijedite upute od korak 3 do korak 4 u “Ponovno postavljanje optičkog pogona” na stranici 16.
- 10 Slijedite upute od korak 3 do korak 5 u “Ponovno postavljanje tvrdog pogona” na stranici 26.
- 11 Ponovno postavite bateriju. Pogledajte “Ponovno postavljanje baterije” na stranici 13.

# Uklanjanje priključka adaptera za napajanje

---



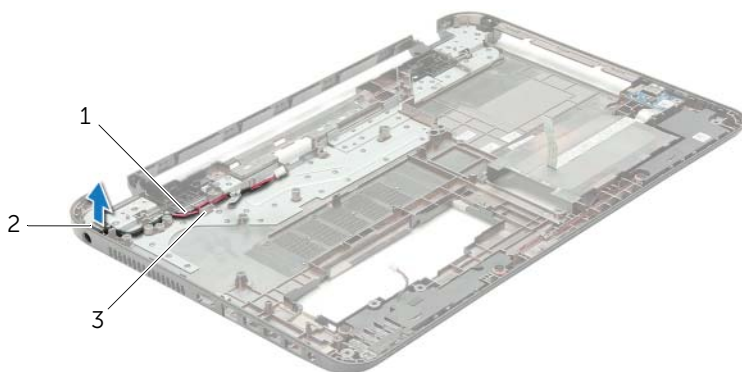
**UPOZORENJE:** Prije rada na unutrašnjosti računala pročitajte sigurnosne upute koje ste dobili s računalom i slijedite korake u “Prije radova na unutarnjim dijelovima vašeg računala” na stranici 9. Nakon rada na računalu, slijedite upute u “Nakon rada na unutrašnjosti računala” na stranici 11. Za dodatne sigurnosne informacije pogledajte na početnoj stranici za sukladnost sa zakonskim odredbama na [dell.com/regulatory\\_compliance](http://dell.com/regulatory_compliance).

## Predradnje

- 1 Uklonite bateriju. Pogledajte “Uklanjanje baterije” na stranici 12.
- 2 Slijedite upute od korak 1 do korak 2 u “Uklanjanje optičkog pogona” na stranici 14.
- 3 Slijedite upute od korak 1 do korak 3 u “Uklanjanje tvrdog pogona” na stranici 24.
- 4 Uklonite poklopac kućišta. Pogledajte “Uklanjanje poklopca kućišta” na stranici 20.
- 5 Uklonite memorijske module. Pogledajte “Uklanjanje memorijskog(ih) modula” na stranici 22.
- 6 Uklonite tipkovnicu. Pogledajte “Uklanjanje tipkovnice” na stranici 17.
- 7 Uklonite naslon za ruku. Pogledajte “Skidanje oslonca za ruku” na stranici 29.
- 8 Uklonite bežičnu mini karticu. Pogledajte “Uklanjanje mini-kartice za bežičnu vezu” na stranici 33.
- 9 Slijedite upute od korak 1 do korak 7 u “Uklanjanje matične ploče” na stranici 38.
- 10 Uklonite sklop zaslona. Pogledajte “Uklanjanje sklopa zaslona” na stranici 53.

## Postupak

- 1 Zapamtite kuda je proveden kabel priključka za adapter za napajanje i uklonite ga iz vodilica na kućištu računala.
- 2 Podignite ulaz adaptera za napajanje, zajedno s pripadajućim kabelom s kućišta računala.



---

1	kabel priključka adaptera za napajanje	2	priključak adaptera za napajanje
3	vodilice za kabele		

---

# Vraćanje priključka adaptera za napajanje

---



**UPOZORENJE:** Prije rada na unutrašnjosti računala pročitajte sigurnosne upute koje ste dobili s računalom i slijedite korake u “Prije radova na unutarnjim dijelovima vašeg računala” na stranici 9. Nakon rada na računalu, slijedite upute u “Nakon rada na unutrašnjosti računala” na stranici 11. Za dodatne sigurnosne informacije pogledajte na početnoj stranici za sukladnost sa zakonskim odredbama na [dell.com/regulatory\\_compliance](http://dell.com/regulatory_compliance).

## Postupak

- 1 Pomaknite ulaz priključka za adapter napajanja na položaj.
- 2 Provedite kabel priključka za adapter napajanja kroz vodilice na kućištu računala.


## Nakon zamjene

- 1 Ponovno postavite sklop zaslona. Pogledajte “Ponovno postavljanje sklopa zaslona” na stranici 55.
- 2 Slijedite upute od korak 5 do korak 11 u “Ponovno postavljanje matične ploče” na stranici 42.
- 3 Ponovno postavite bežičnu mini karticu. Pogledajte “Ponovno postavljanje mini-kartice za bežičnu vezu” na stranici 35.
- 4 Ponovno postavite naslon za dlan. Pogledajte “Ponovno postavljanje oslonca za ruku” na stranici 32.
- 5 Ponovno postavite tipkovnicu. Pogledajte “Ponovno postavljanje tipkovnice” na stranici 19.
- 6 Ponovno postavite poklopac kućišta. Pogledajte “Ponovno postavljanje poklopca kućišta” na stranici 21.
- 7 Slijedite upute od korak 3 do korak 4 u “Ponovno postavljanje optičkog pogona” na stranici 16.
- 8 Slijedite upute od korak 3 do korak 5 u “Ponovno postavljanje tvrdog pogona” na stranici 26.
- 9 Ponovno postavite bateriju. Pogledajte “Ponovno postavljanje baterije” na stranici 13.

# Ažuriranje BIOS-a Flash postupkom

---

Možda budete trebali ažurirati BIOS kada je ažuriranje dostupno ili nakon zamijene matične ploče. Za ažuriranje BIOS-a:

- 1 Uključite računalo.
- 2 Idite na [dell.com/support](https://dell.com/support).
- 3 Ako imate servisnu oznaku, upišite u računalo servisnu oznaku i kliknite na **Pošalji**.  
Ako nemate servisnu oznaku računala, kliknite na **Detektiraj servisnu oznaku** kako biste dopustili automatsko detektiranje servisne oznake računala.  
 **NAPOMENA:** Ako servisna oznaka ne može biti detektirana automatski, odaberite svoj proizvod pod kategorijama proizvoda.
- 4 Kliknite na **Upravljački programi i preuzimanje**.
- 5 U padajućem izborniku **Operacijski sustav**, odaberite operacijski sustav koji je instalirana na vašem računalu.
- 6 Kliknite na **BIOS**.
- 7 Kliknite na **Preuzmi datoteku** za preuzimanje najnovije verzije BIOS-a za vaše računalo.
- 8 Na sljedećoj stranici odaberite **Jedna datoteka za preuzimanje** i kliknite na **Nastavi**.
- 9 Spremite datoteku po završetku preuzimanja, navigirajte u mapu gdje ste spremili BIOS datoteku za ažuriranje.
- 10 Dva puta kliknite ikonu datoteke za ažuriranje BIOS-a i slijedite upute na zaslonu.